

altınbölme

Proje - Tasarım - Uygulama

33.yıl

ALNOWALL HAREKETLİ BÖLME SİSTEMLERİ

ALNOWALL MOVABLE PARTITION WALL

Emeğe Değer Katabilmek ve değerli işler çıkarmak...

Altınbölme olarak, bölme Sektöründe yarım asra yaklaşan bir yolculuk serüvenin içerisinde emeğe değer katan firma olmaya çalışıyoruz. Yıllar içerisinde edinilen bilgi deneyim ve tecrübe ile sektörümüze yatırım yapıyoruz. Bugün geldiğimiz noktada çözüm ortaklarımızla birlikte büyük projelere girişerek başarılı sonuçlar almanın verdiği gururu yaşıyoruz. Bu da, bundan sonraki gelişimimiz ve yapacağımız projeler nezdinde aynı mal ve hizmet kalitesini koruma da ağır bir sorumluluğu da beraberinde getirmektedir. Bu beş farklı alanda sunmuş olduğumuz ürünler ve çözümlerle projelere değer katmak ve kaliteli işler çıkartmak tek amacımızdır.

Öyle ki; iç mekanda ihtiyaç duyulan yenilikleri projelendirip, gerektiğinde ürün geliştirip projelere artı değer katarak teslim etme çalışmalarımız bizim tek motivasyonumuz haline gelmiştir. Sadece yaptığımız işlerde değil, yaşamın ve doğanın her alanda değerlerimize, geleceğimize sahip çıkarak sosyal sorumluluklarımızı yerine getirmeye çalışıyoruz. Bir yandan ülke ekonomimize ve insan gücü istihdamına katkıda bulunurken, yaptığımız makine ve teknoloji yatırımlarımız ile de Ülke sanayiinin temel taşlarından birisi olmaya gayret ediyoruz.

AYDIN ALTINOVA

Add value to labor and contribute in a meaningful way...

Altınbölme is a company that values the quality of the products and for the long period of its existence, it contributes to the partition industry. With the knowledge and experience gained over the years, we bring the best in our products. Today we are proud of getting successful results by doing significant projects together with our solution partners. Our company has a heavy responsibility to maintain the same quality of goods and services including our future development and projects. Our goal is to produce quality products and offer the best solutions in five different areas. Our only motivation is to design and create innovative solutions for interior architecture in terms of products development and quick delivery with the best quality. Social responsibilities are important for our company, so we are protecting our future by protecting our environment. By contributing to our country's economy with our machinery and investments in technology, we make an effort to be one of the leading companies in the industry.

AYDIN ALTINOVA

33 yıllık deneyim

33 years of experience



REVIT



AUTODESK



AUTOCAD



SKETCH UP



DXF



PDF



LUMION

Her alanda, her formatta Altınbölme
in any format

Hakkımızda About us

1988 yılında ,Bursa'da kurulan Altınbölme, özel projelerde ürün geliştirme, tasarım, üretim ve montaj hizmetleri vermeye başladı. Sektöründe 33. yılını dolduran Altınbölme, özel ve kurumsal projelerde, akustik malzeme çözümleri,modüler ofis bölmeleri, hareketli akustik bölmeler, butik ahşap ofis mobilyaları konusunda sektördeki lider kuruluşlar arasına girmiştir.

Altınbölme was founded in Bursa in 1988 and since then,has been offering services of product development for special projects, designing, production and installation. Altınbölme, with 33 years in the industry, has become one of the leading companies in terms of producing acoustic material solutions, modular office partitions, dynamic acoustic partitions and boutique wooden office furnitures, for both private and corporate projects.



Ahşap, bölme duvarın ayrılmaz bir parçasıdır. Altınbölme bunu göz önünde bulundurarak bünyesinde ahşap tesisini ilave etmiş ve üretim bandını genişletmiştir.

Wood is an integral part of the partition wall. Taking this into consideration, Altınbölme has added a wood plant and expanded its production line.

Bununla beraber, Altınbölme; kapı çeşitleri, akustik panel, ofis mobilyası ve butik ahşap imalatlarında vazgeçilmez tercih olmaya devam etmektedir.

At the same time, Altınbölme; continues to be an indispensable choice for door types, acoustic panels, office furniture and wood manufacturing.

Kalitenin tecrübeye sabit olarak sürekli iyileştirildiği sistemlerimizde; "Aranıza Duvar Örmeyin" sloganı ile çıktığımız bu yolda, projelerinizi yenilikçi tasarımlar ve hızlı uygulama yöntemleri ile geleceğin mimarisine taşıyoruz. Kalite, fonksiyonellik, hayal gücü ve rekabetçilik. Bu kavramlar eşliğinde Altınbölme ülke çapında Bursa Fabrikası Dışında İstanbul - Ankara- Hollanda - Ofisleri ve -Milano Temsilcileriyle avrupada önemli projelere imza atmaya devam etmekte.

In our systems where quality is constantly improved over experience; On this road we set out with the slogan "Do Not Build Walls Among You", we carry your projects to the understanding of the future with innovative designs and fast implementation methods. Quality, functionality, imagination and competitiveness. With these concepts, Altınbölme Bursa factory and Istanbul, Ankara, Offices in Netherlands, Milan Representative continuing to sign projects from Europe to the world.

iÇİNDEKİLER

CONTENTS

Özellikler	1-5
İstifleme Şemaları	6
Paneller	7
Kesitler	8-17
Taşıyıcı Raylar	18
Taşıyıcı Arabalar	19
Taşıyıcı Bağlantı Sistemleri	20-28
Planlama Fikirleri	29-30

HAREKETLİ AKUSTİK BÖLME TEKNİK ÖZELLİKLER

Hareketli Bölme Duvar Sistemi; eğilmeye dayanımlı ve kaynaklı çelik gövde yapı profiller ile sisteme uygun özel Alüminyum profiller, askı elemanları ve çok yönlü hareket edebilen makaralarla tavan kotunda yer alan ve gereksinime göre alüminyum veya çelik raya asılarak, birbirinden bağımsız olarak hareket edebilen ve belirli bir yerde stoklanabilen 100mmkalınlıkta ortası camlı ve/veya tamamı dolu modüllerden oluşan bir sistemdir.

E1/V20 kalitede, çift yönlü olarak gövde profiline asılan melamin panellerden oluşan modüllerin, birleşim yerlerin de içbükey ve dışbükey eloksallı alüminyum profiller(faturalı birleşim erkek-dişi), birbirini karşılamakta ve manyetik şerit bantlar epd fitiller ile birleşim desteklenmektedir. Panellerin iç kısmı, talep edilen ses yalıtımına göre kaya yünü dolgulu olup, modülün iç bölgesinde bulunan çift makaslı sistem veya eksantrik krank kolu ile kumanda edilerek, kriko mantığında çalışıp, modüllerin üst ve alt hatlarında yer alan siyah eloksal alüminyum yalıtım bantlarını aşağı yukarı hareket ettirerek, yüzeye 2000 N güç uygulamak suretiyle, ses yalıtımı sağlayarak ayakta durabilen bir sistemdir. Sistemin, yangın dayanımı, ses yalıtımı, TÜV, ISO kalite güvence sistemi ve sağlamlık sertifikaları bulunmaktadır.

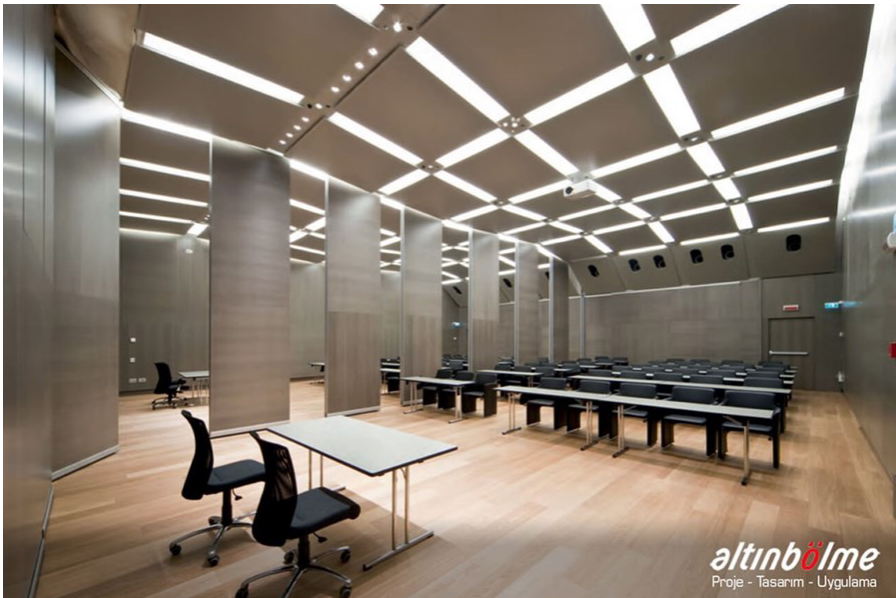
Projesine göre aşağıda genel özellikleri belirtilmiş olan hareketli bölme sistemi ile projesine göre bölme pano yapılmasını içerir.

MOVABLE ACOUSTIC PARTITIONS TECHNICAL SPECIFICATIONS

Movable Partition Wall System; Bending-resistant and welded steel body structural profiles, suitable for the system aluminum profiles, suspension elements, and multi-directional movable rollers, which are located at the ceiling level and can be hung on an aluminum or steel rail according to the requirements, also can move independently from each other and can be stored in a certain place, a system with a 100 mm thick glass in the middle and/or consisting of filled modules.

In E1/V20 quality, modules consisting of melamine panels hung on the body profile on both sides, at the joints used concave and convex anodized aluminum profiles and the connection is supported with magnetic strip tapes and EPDM seals. The inner part of the panels is filled with stone wool according to the requirements of sound insulation, and it is controlled by the double scissor system or eccentric crank handle arm and it moves up and down with the black anodized aluminum insulation bands on the upper and lower lines of the modules, so the system providing sound insulation and applying 2000 N force to the surface. The Movable Partition Wall System has fire resistance and sound insulation certificates, TÜV, ISO quality assurance system, and durability certificates.

The general features of the movable partition system, according to the project, that also include construction details are stated below.



ALNOWALL HAREKETLİ BÖLME PANEL

ALNOWALL MOVING PARTITION PANEL

ÖLÇÜLER SIZES	Proje Uygulamalarına Uygun	ACORDİNG THE PROJECT
DUVAR KALINLIKLARI WALL THICKNESS	100.mm	
DUVAR GENİŞLİĞİ WALL WIDTH	Ölçü Aralıkları 600mm den 1200 mm kadar	SİZE RANGES FROM 600 MM TO 1200 MM
DUVAR YÜKSEKLİĞİ WALL HEIGHT	2400 ile 7000 mm Tek-Çift Tekerlek Park Alanlı	2400-7000 MM SINGLE-DOUBLE WHEEL FOLDİNG SPACES
DUVAR AĞIRLIĞI WALL WEIGHT	30- 42 kg/m ²	
GÖVDE PROFİLİ MAIN PROFILE	Kaynaklı Çelik Konstrüksiyon	WELD STEEL CONSTRUCTION
DİKEY TAŞIYICI SİSTEM VERTICAL CARRIER SYSTEM	Görünür yanaklı Alüminyum Taşıyıcı (Özel Tasarım)	ALUMİNUM CARRIER WITH VİSİBLE PARTS
YATAY TAŞIYICI SİSTEM HORIZONTAL CARRIER SYSTEM	Görünür yanaklı Alüminyum Taşıyıcı (Özel Tasarım)	ALUMİNUM CARRIER WITH VİSİBLE PARTS
YALITIM MALZEMESİ İNSULATION MATERIAL	Taş yünü A-1 Sınıf	STONE WOOL - CLASS A-1
DOLU YÜZEYLER FILLED SURFACES	E-1 Kaliteli 12mm B-2 Standartı Melamin Sunta Panel	E-1 QUALİTY 12MM B-2 STANDART MELAMİNE HARDBOARD PANEL
SES YALITIMI SOUND İNSULATION	100mm için 48-52db Din EN 20140-3	FOR 100MM - 48-52 DB DİN EN 20140-3
PANEL BİRLEŞİMİ PANEL CONNECTION	EV1 Elokso Alüminyum Profil ve 70 N/m	EV1 ANODİZED ALUMİNUM PROFILE AND 70 N/M
KENAR DETAYI CORNER DETAIL	Düşeyde 8 mm. Alüminyum Profil	VERTICAL 8MM ALUMINUM PROFILE
KUMANDA SİSTEMİ CONTROL SYSTEM	Manüel	MANUAL
RAY TEK TAŞIYICI TEKER RAİL SINGLE CARRIER WHEEL	Üst Alüminyum H=85mm L= 100 mm	UPPER ALUMINUM H=85MM L=100MM
RAY ÇİF TAŞIYICI TEKER RAİL DOUBLE CARRIER WHEEL	Üst Alüminyum H=995mm L= 100 mm	UPPER ALUMINUM H=995MM L=100MM
KAPI ÜNİTESİ DOOR UNIT	Tek ve çift Kapı /Paslanmaz Menteşe ve Kilit Kol	SİNGLE AND DOUBLE DOOR / STAINLESS STEEL HINGE AD LOOK HANDLE
TELESKOP MODÜLÜ TELESCOPIC MODULE	Yatayda 100 / 150 mm Hareketli	HORIZONTAL 100/150MM MOVABLE
YÜZEY RENKLERİ SURFACE COLORS	Kastamonu Entegre Melamin Renkleri	KASTAMONU ENTEGRE - MELAMİNE COLORS
KÖŞE DÖNÜŞ CORNER CONNECTOR	90 Derece	90 DEGREE

Tüm imalatlar TSE ve ISO belgelidir.
all productions are TSE and ISO certified.

ALNOWALL MPS & EPS Bölme Sistemi, odaları dinamik olarak kapatmak ve mükemmel bir ses yalıtımı sağlamak için ideal bir çözümdür.

ALNOWALL MPS & EPS, 16/18 mm kalınlığında yüksek yoğunlukta mdf panellerle kaplanmış bağımsız elemanlardan oluşur. Çok çeşitli kaplamalarla bitirilebilir. Hareketli bölme paneller, sadece tavana sabitlenmiş bir rayda, bilyalı arabalarla kaydırılır. Bu sistem, estetik olmayan ve yolu tıkayan zemin kılavuzlarını veya zemin bağlantılarını ortadan kaldırır.

ALNOWALL EPS Hareketli bölme panelleri operatörler tarafından manuel olarak konumlandırıldıklarından, H.B.Panellere yerleştirilen bir dizi motorlu mekanizma, H.B. Panellere kilitlemeye başlar. Oluşturulan duvarın son elemanı "Teleskopik Panel" dir. Standart Panele ilave yana kayma ile bir adet daha hareketli mekanizmaya sahiptir. Hareketli kafa boşluğu yatay olarak kapatır. Hem mekanik hem de akustik olarak kilitlenir ve çevreleyen yüzeye mükemmel adapte olur. Hareketli bölme panelleri elektrik arızalarına karşı manuel olarak müdahale edilebilir özelliğe sahiptir. Her zaman 3 konumlu (AÇMA (1) / KAPALI (0) / KAPATMA (2)) anahtar seçiciye sahiptir.

ALNOWALL MPS & EPS Hareketli Bölme Sistemi, Tek kanat ve çift kanatlı kapı panellerini, duvarlarının herhangi bir ara paneline (teleskopik kapatma paneli hariç) farklı ölçülerdeki geçiş kapıları takılabilir.

ALNOWALL EGS 8-10-12 mm kalınlığında lamine / lamine temperli / lamine akustik temperli / temperli / clear / extra clear olarak uygulama yapılabilir. EGS panellerinin Max yükseklikleri; 320/350/400 mm (Çift makaralı sistem) Rw 36-46 dB ses yalıtımı sunar.

ALNOWALL MPS & EPS Partition System is an ideal solution for dynamically closing rooms and it is providing excellent sound insulation.

ALNOWALL MPS & EPS consists of independent elements covered with 16/18 mm thick high-density MDF panels. It can be finished with a different type of coating. The movable partition panels are simply slid on a rail fixed to the ceiling by ball carriages. This system eliminates unaesthetic and roadblocking floor guides or floor joints.

ALNOWALL EPS Movable partition panels are manually positioned by the operators, H.B. Panels will be locked by the motorized mechanisms placed in the onto panels. The last element of the wall is the "Telescopic Panel". It has one more movable mechanism with an additional side shift to the Standard Panel. The movable head closes the gap horizontally. It locks both ways mechanically and acoustically and perfectly adapts to the surrounding surfaces. Movable partition panels can be manually intervened if there are any electrical issues. It has a 3-positions (ON (1) / OFF (0) / OFF (2)).

ALNOWALL MPS & EPS Movable Partition System, different sized passage doors, single and double doors, can be attached to any internal panel of the wall (except for the telescopic closing panel).

ALNOWALL EGS can be applied as 8-10-12 mm thick laminate / tempered laminated / acoustic tempered laminated / tempered / clear / extra clear. Max heights of EGS panels - 320/350/400 mm (Double roller system) offers 36-46 dB sound insulation.



TEKNİK ÖZELLİKLER

Kalınlık;

ALNOWALL MPS & EPS Hareketli Bölme Sistemi, 100/110/120 mm kalınlığındadır.

Kaplamalar;

ALNOWALL MPS & EPS çok çeşitli kaplama seçenekleri ile sunulmaktadır: Alüminyum doğal eloksal, ral renkleri ile uygulamalı profiller.

Panel yüzeyleri;

Döşemelik kumaş / Doğal ahşap kaplamalar / mdflam / melamin / mdf üzeri lake vb. İle müşteri talebine göre standart mdf veya ateşe dayanıklı mdf kullanılabilir.

- Yangına dayanıklı mdf üzerinde standart renkli melamin kağıt
- Normal veya yangına dayanıklı mdf üzerinde standart renkli Yüksek Basıncılı Laminat
- Normal veya yangına dayanıklı mdf üzerinde standart vinil kaplamalar
- Normal veya yangına dayanıklı mdf üzerinde ahşap kaplama, laminant kaplama, lake boya, kumaş kaplama, v.b

Ses Yalıtımı;

Paneller kapatıldığında mekanik parçalar görünmeden mükemmel bir şekilde hizalanır.

ALNOWALL MPS & EPS, türlerine göre 40 dB ila 55 dB arasında bir ses yalıtımı (Rw indeksi) sağlar. Tedarik için kullanılan malzemeler TS EN ISO 10140-2:2013-06, TS EN ISO 717-1:2013-06 standartlarına göre test edilmiştir. Test raporu (talep edilmesi halinde), ses yalıtımı taleplerine uygunluğu kanıtlayan ve taşıma belgelerine eklenmiş olarak iletilir,

TECHNICAL SPECIFICATIONS

Thickness;

ALNOWALL MPS & EPS Movable Partition System is 100/110/120 mm thick.

Finishing;

ALNOWALL MPS & EPS is offered with a wide variety of finishing options: Anodized aluminum profiles with ral colors.

Panel surfaces;

Upholstery fabric / Natural wood finishing / MDFlam / melamine / lacquer on MDF etc. According to customer needs, can be used standard MDF or fire-resistant MDF.

- Also finishing can be standard colored melamine paper on fire resistant MDF
- Standard colored High Pressure Laminate on normal or fire-resistant MDF
- Standard vinyl finishing on normal or fire-resistant MDF
- Wood veneer, laminate finishing, lacquer paint, fabric finishing on normal or fire-resistant MDF, etc.

Sound Insulation;

When the panels are closed, the mechanical parts are perfectly aligned without gaps.

ALNOWALL MPS & EPS provides sound insulation (Rw index) between 40 dB and 55 dB, depends on its type. All the materials used for the supply have been tested according to TS EN ISO 10140-2:2013-06, TS EN ISO 717-1:2013-06 standards. The test report (if requested) is submitted with proof of compliance with the sound insulation demands and attached to the transport documents.

ALNOWALL MPS Panel ;

Standart paneller, farklı alanları kapatmak için kullanılan ünitelerdir.

Elemanlar, Panellere altta ve üstte yerleştirilen giyotinler ile aynı anda elle kapalı konumda kilitlenir.

Giyotinler zemine ve raya doğru itilir, böylece duvar boşluğu hermetik olarak kapanır. Elemanların genişliği 700 ila 1200 mm arasındadır (sadece Yüksek Basıncılı Laminat kaplamalı elemanlar için 700 ila 1250 mm arasında). Talep üzerine daha geniş elemanlar tedarik edebiliriz.

Akustik performansı iyileştirmek için 40 dB ve 55 dB ses yalıtımı olan elemanlar, farklı sonlandırma malzemeleri ve iki dış giyotin ile tamamlanmıştır.

Panel pozisyona getirilip kilitlendikten sonra, sarkan yapıyı ağırlığını hafifletebilir. Bu şekilde, yük taşıyıcı yapılar, sadece kayma işlemleri sırasında (yani bir seferde sadece bir Panel) ağırlıklarla yüklenir. Kilitlemeden önce her bir Panelin mükemmel bir şekilde dik ve doğru bir şekilde yerleştirilmesi ve diğerleriyle hizalanması çok önemlidir.

ALNOWALL Teleskopik Panel ;

Duvarların açma ve kapama manevraları, her zaman yanal olarak monte edilen genişletme Paneli vasıtasıyla gerçekleştirilir. Bu, bölümleri açmanız ve panelleri yığmanız gerektiğinde kilidi açılan paneldir. Bunları kapatmanız gerektiğinde kilitlenecek sonuncu paneldir. Teleskopik paneller 850 ila 110 mm arasında değişken genişliğe sahip olarak üretilir.

ALNOWALL KAPI Panelleri TEKLİ & ÇİFTLİ KANATLAR ;

Geçiş kapıları, teleskopik kapatma Paneli haricinde herhangi bir ara Panele takılabilir. Bir geçiş kapısı yerleştirebileceğimiz. Tekli Panelin genişliği 1260 mm'dir. Kanat Geçiş boşluğu 800×2100 mm yüksekliğinde izin verir. Çiftli Panelin genişliği 1950 mm'dir. Kanat Geçiş boşluğu 1445×2200 mm yüksekliğinde izin verir. Geçiş kapılarının kalınlığı 100-110 mm'dir. Talep üzerine Panellere özel tedbirler sağlayabiliriz. Bu tür Paneller 40 ve 55 dB versiyonlarında mevcut değildir.



ALNOWALL MPS Panel;

Standard panels – units that are used for covering in a different area.

Elements are closing in two ways manually and at the same time by guillotines placed on the top and bottom of the panels.

The guillotines are pushed towards the floor and the rail so that the wall space is hermetically closed. The width of the elements is from 700 to 1200 mm (700 to 1250 mm for High Pressure Laminate finishing elements).

We can supply larger panel elements if requested. To improve acoustic performance, elements with 40 dB and 55 dB sound insulation are completed with different finishing materials and two outer guillotines.

After the panel had been installed and locked, it can lighten the weight of the overhanging structure. In this way, load-bearing structures are loaded with weights only during sliding operations (only one panel at a time). It is very important that each panel is perfectly upright and correctly positioned and aligned with the other panels before locking.

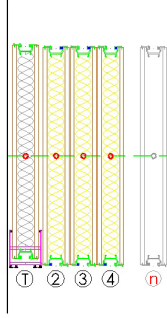
ALNOWALL Telescopic Panel;

The opening and closing of the walls are carried out by a mounted expansion panel. This is the panel that unlocks when you need to open a section and stack panels. Also, it is the last panel to be locked when you need to close the panels. Telescopic panels are produced with a variable width between 850 and 110 mm.

ALNOWALL DOOR PANELS SINGLE & DOUBLE DOOR WING;

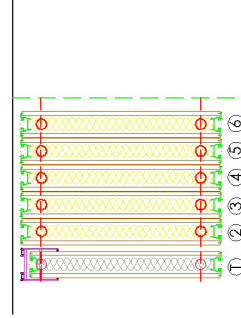
Access doors can be attached to any intermediate panel except the telescopic closing panel. The width of the single panel is 1260 mm. The Door Wing space 800×2100 mm. The width of the Double Panel is 1950 mm. The Door Wing space 1445×2200 mm. The thickness of the doors is 100-110 mm. If requested we can provide different sizes of the panels. These panels are not available in 40 and 55 dB types.

ALNOWALL MPS & EPS PANELLERİ PARK SİSTEMLERİ ALNOWALL MPS & EPS PANELSFOLDING SYSTEMS



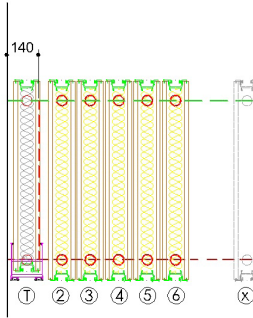
1

Single Guide



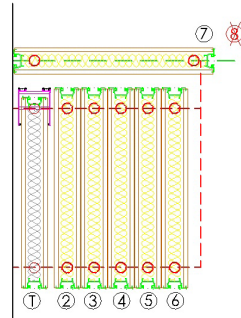
2

Double Guide



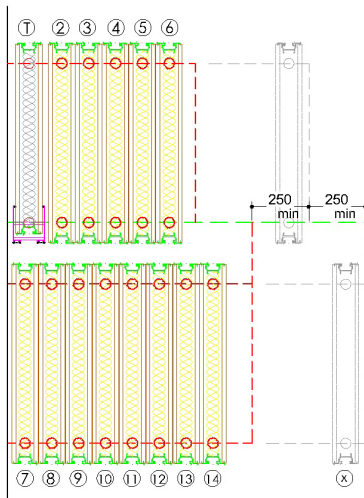
3

Double Guide



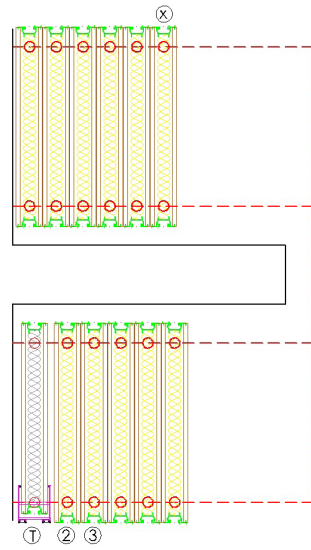
4

Double Guide



5

Double Guide

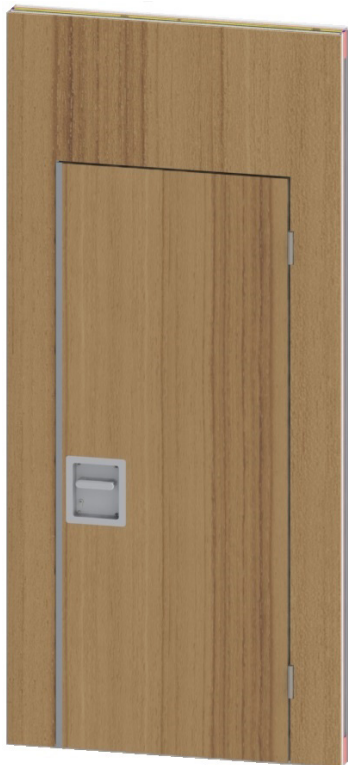


6

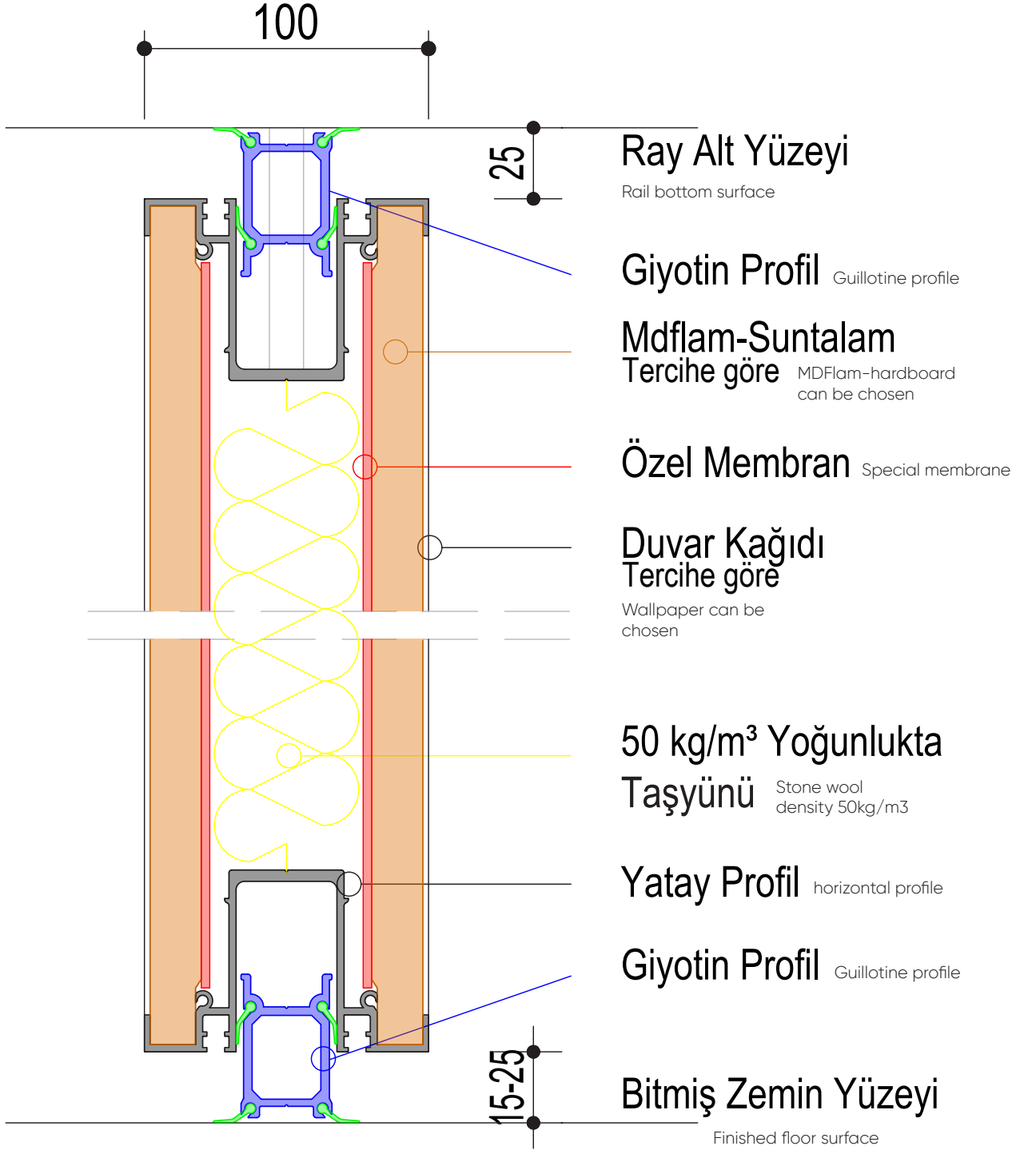
Double Guide



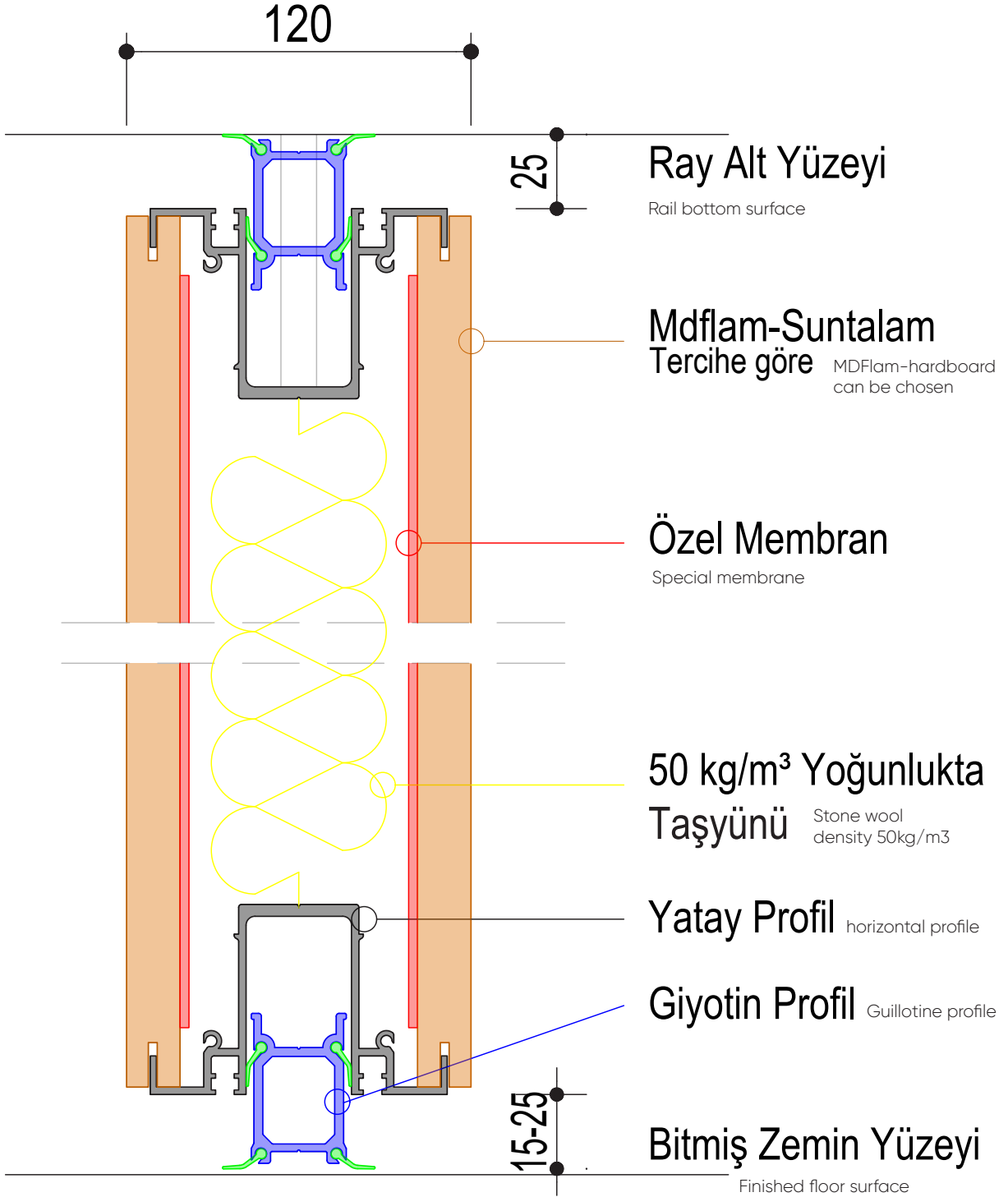
ALNOWALL PANELLER
ALNOWALL PANELS

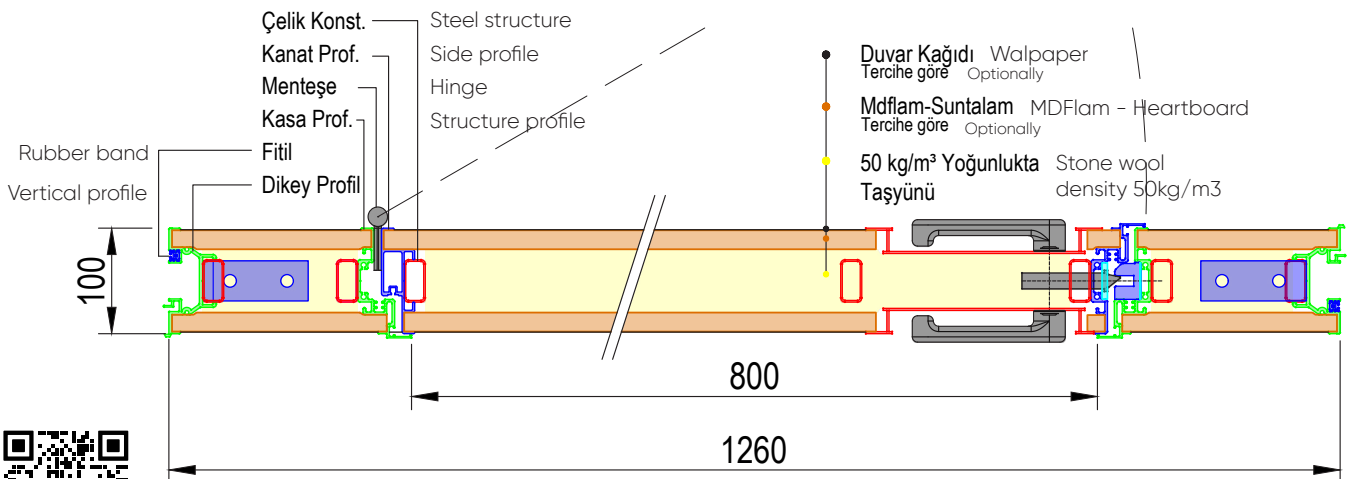
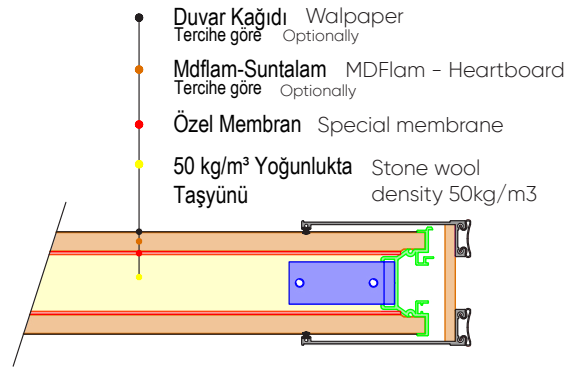
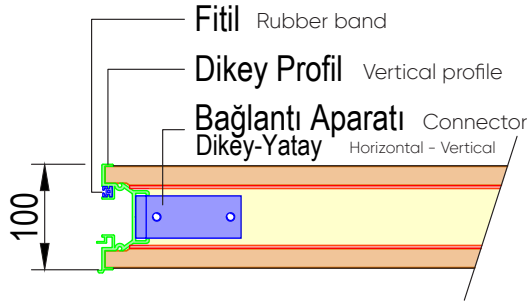
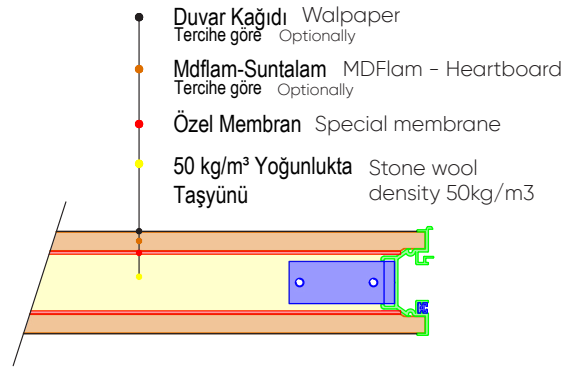
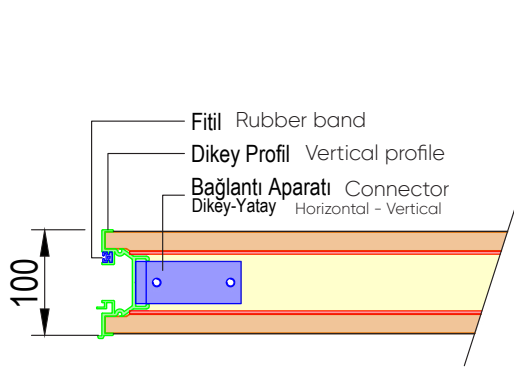
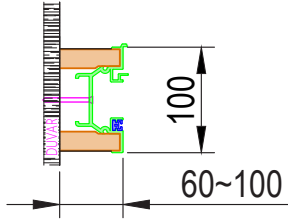


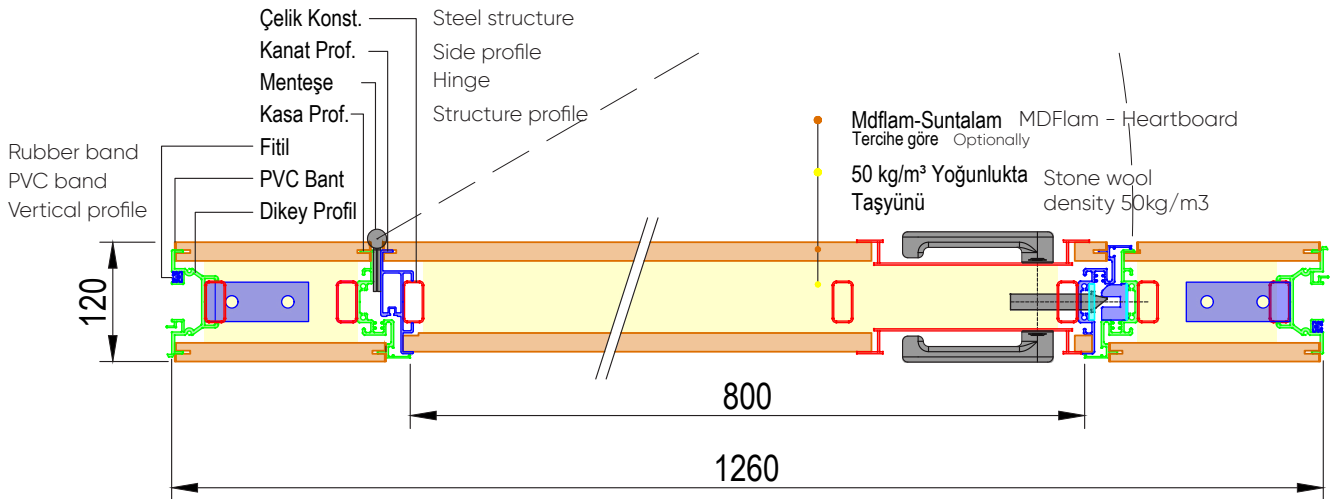
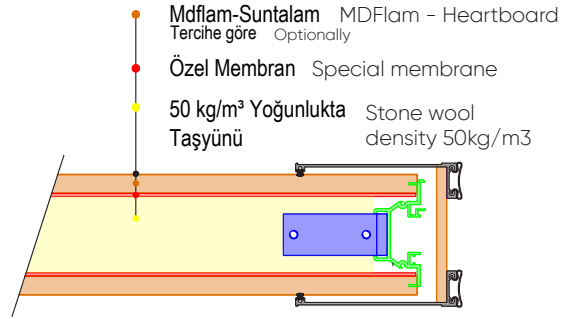
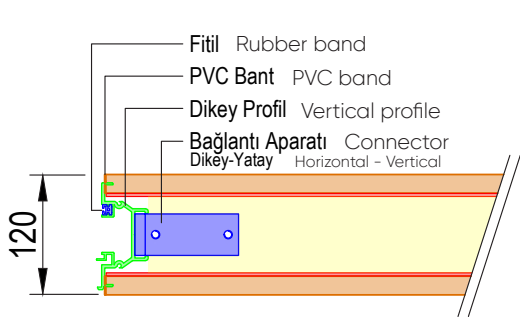
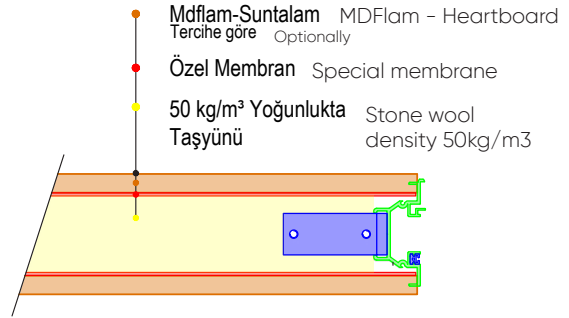
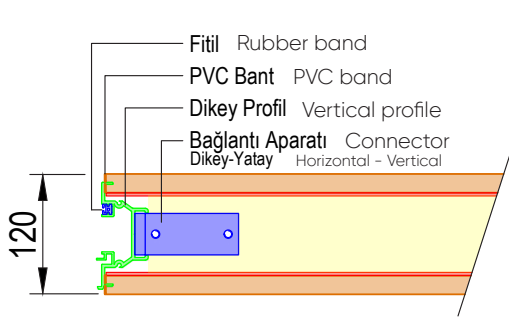
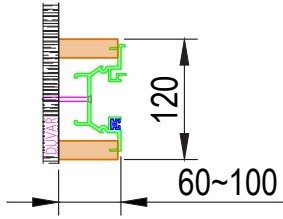
100'lük Sistem 100 system



120'lik Sistem 120 system

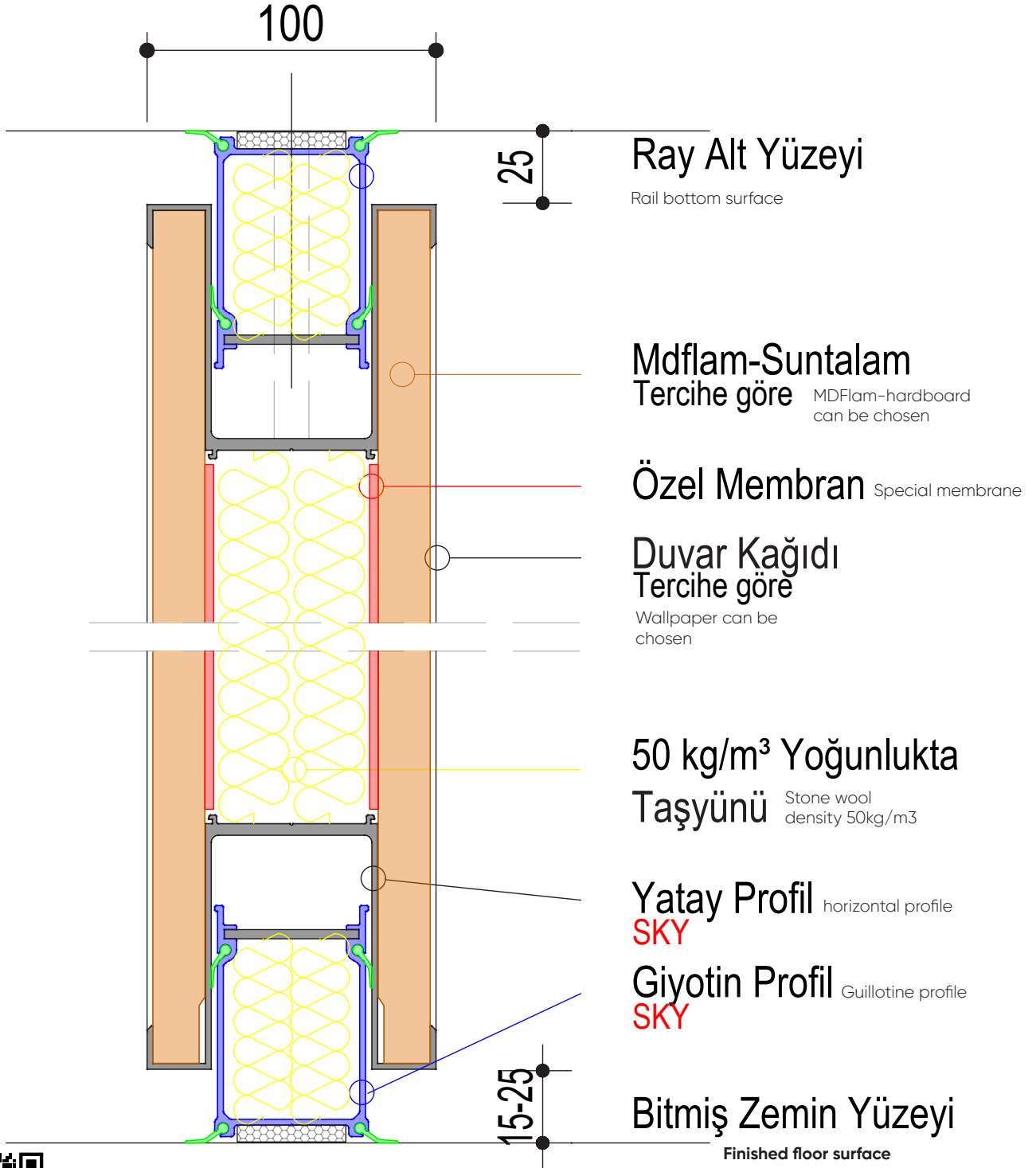






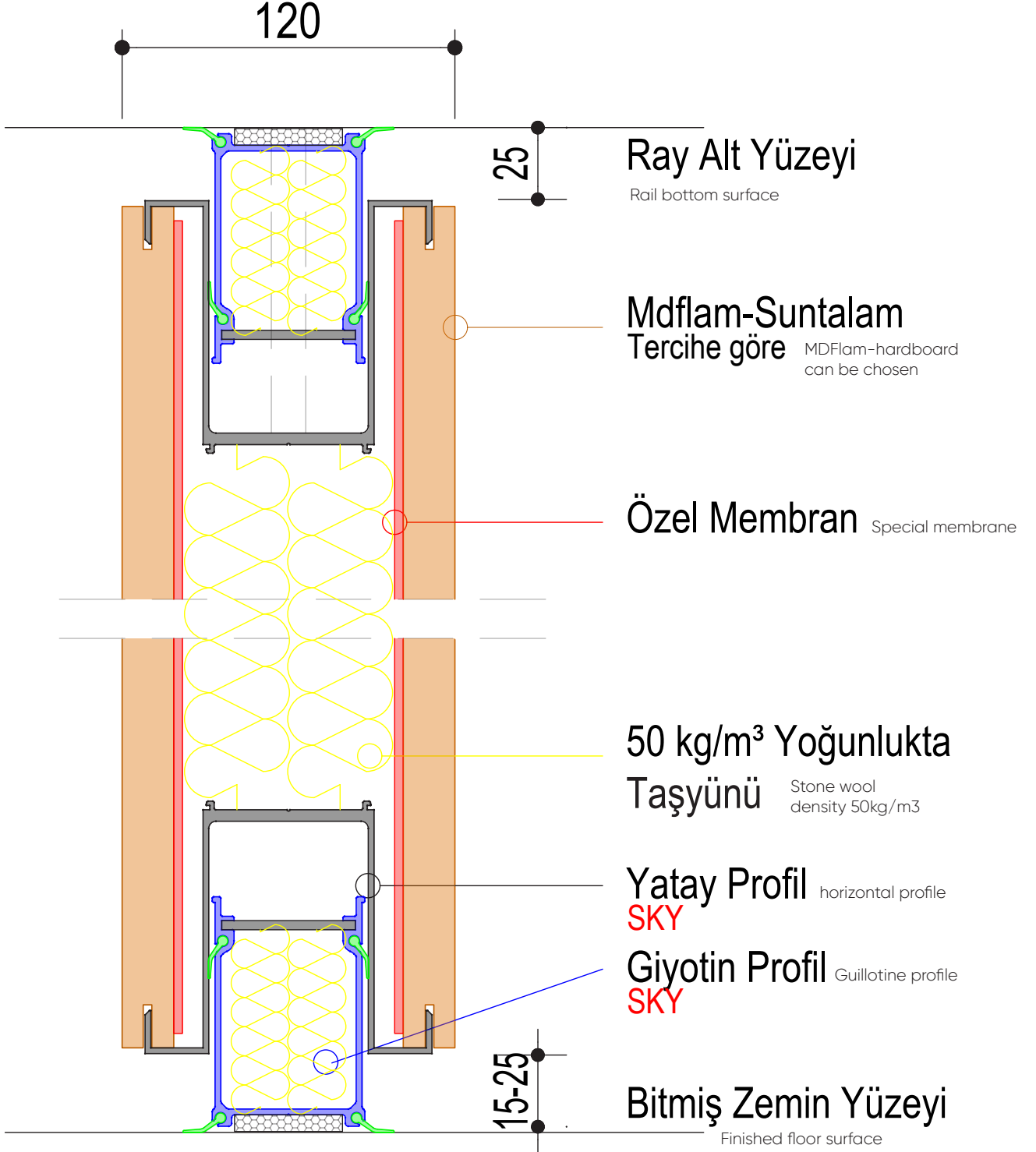
100'lük Sistem (SKY)

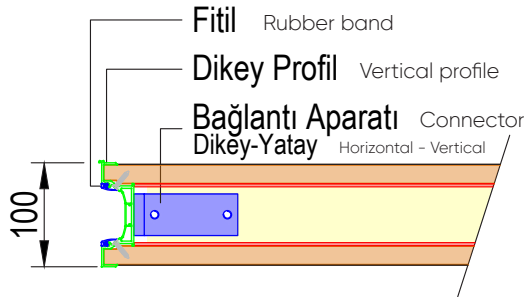
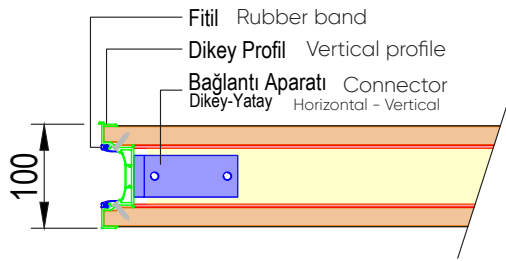
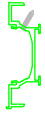
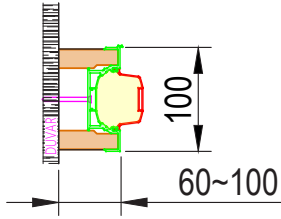
100 system



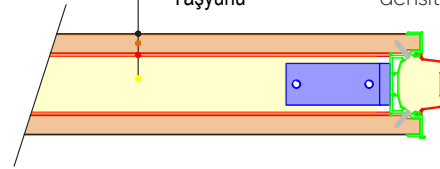
120'lik Sistem (SKY)

120 system

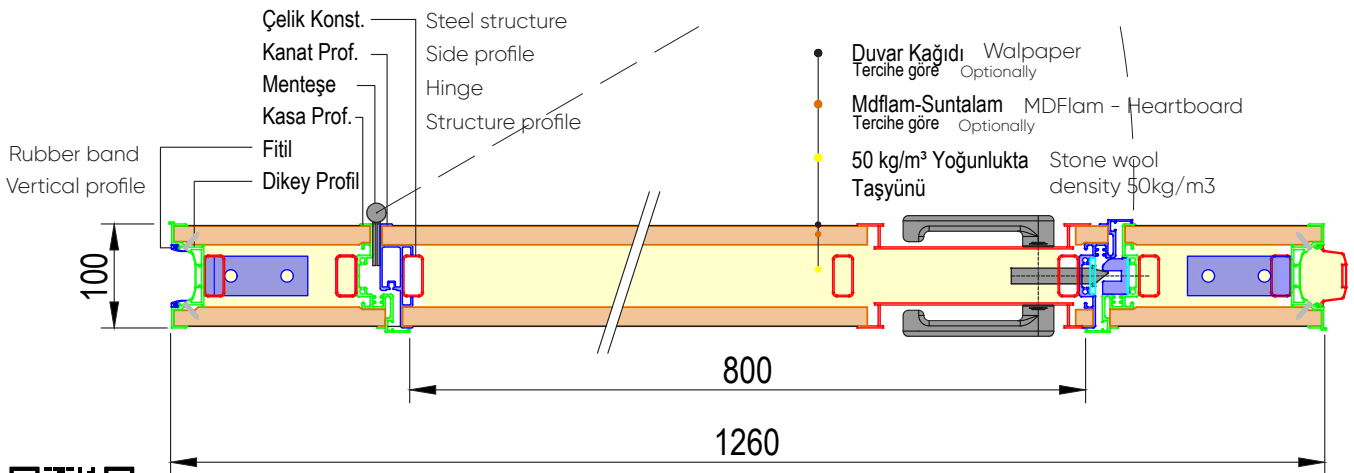
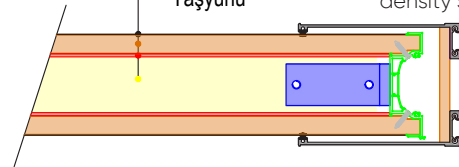




- Duvar Kağıdı Walpaper
Tercihe göre Optionally
- Mdfiam-Suntalam MDFlam - Heartboard
Tercihe göre Optionally
- Özel Membran Special membrane
- 50 kg/m³ Yoğunlukta Taşyünü Stone wool density 50kg/m³

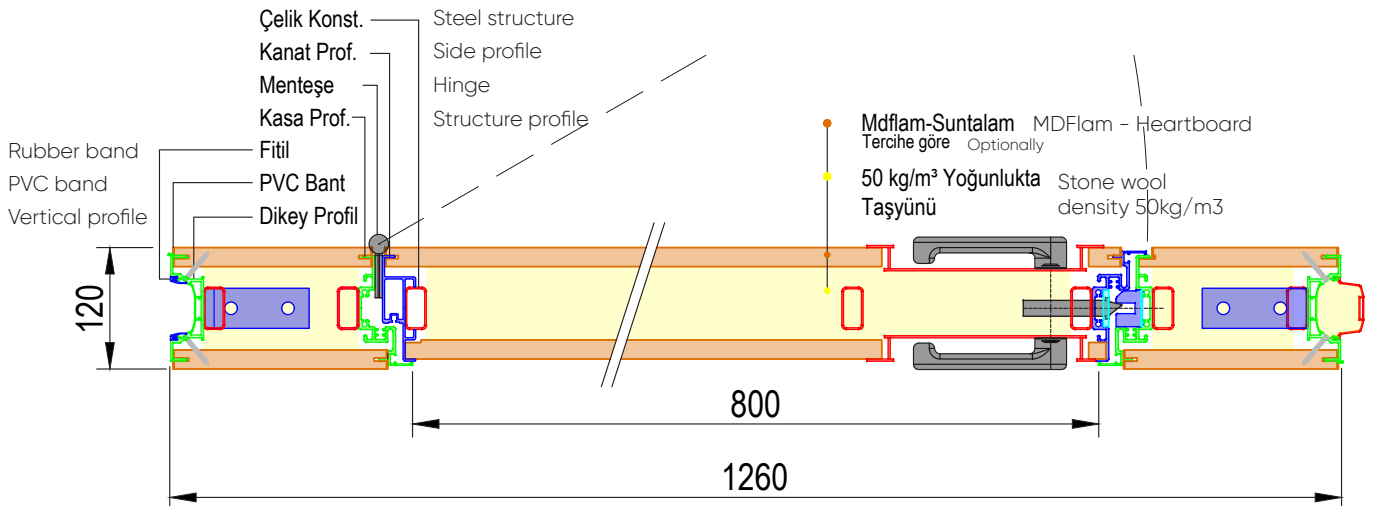
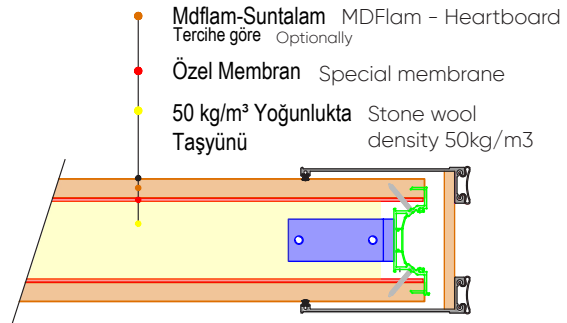
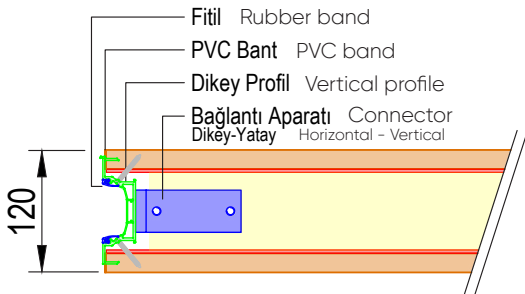
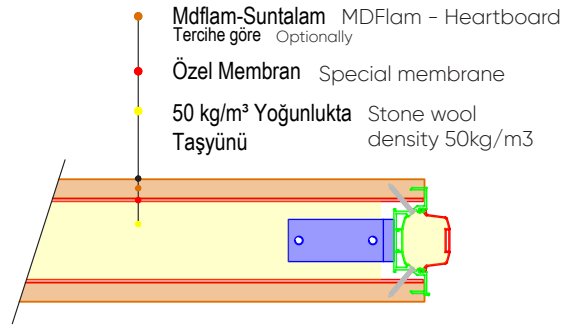
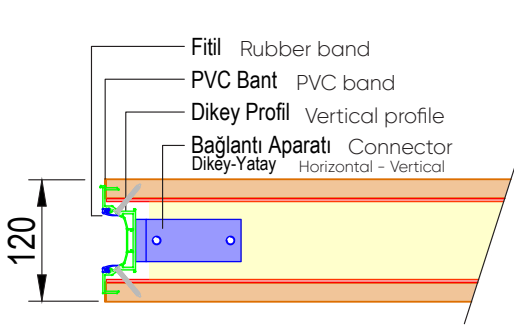
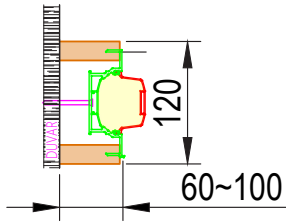


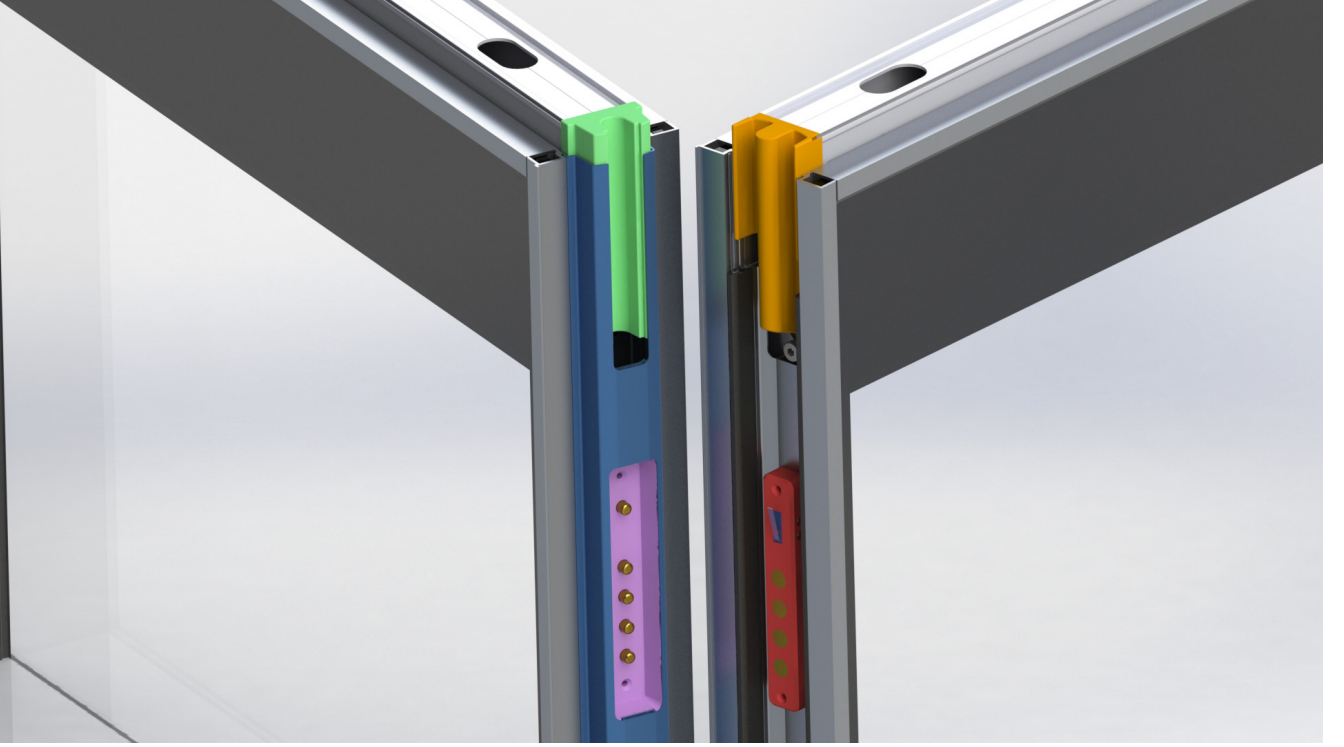
- Duvar Kağıdı Walpaper
Tercihe göre Optionally
- Mdfiam-Suntalam MDFlam - Heartboard
Tercihe göre Optionally
- Özel Membran Special membrane
- 50 kg/m³ Yoğunlukta Taşyünü Stone wool density 50kg/m³



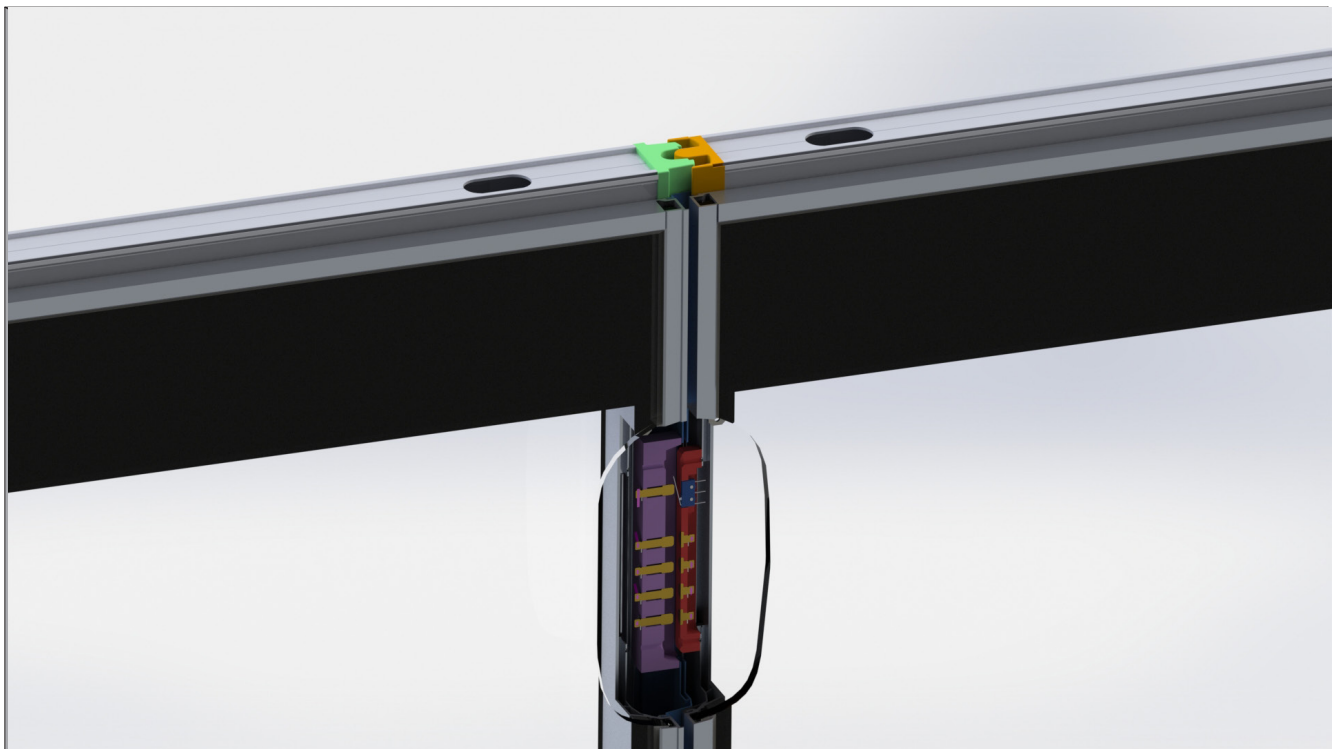
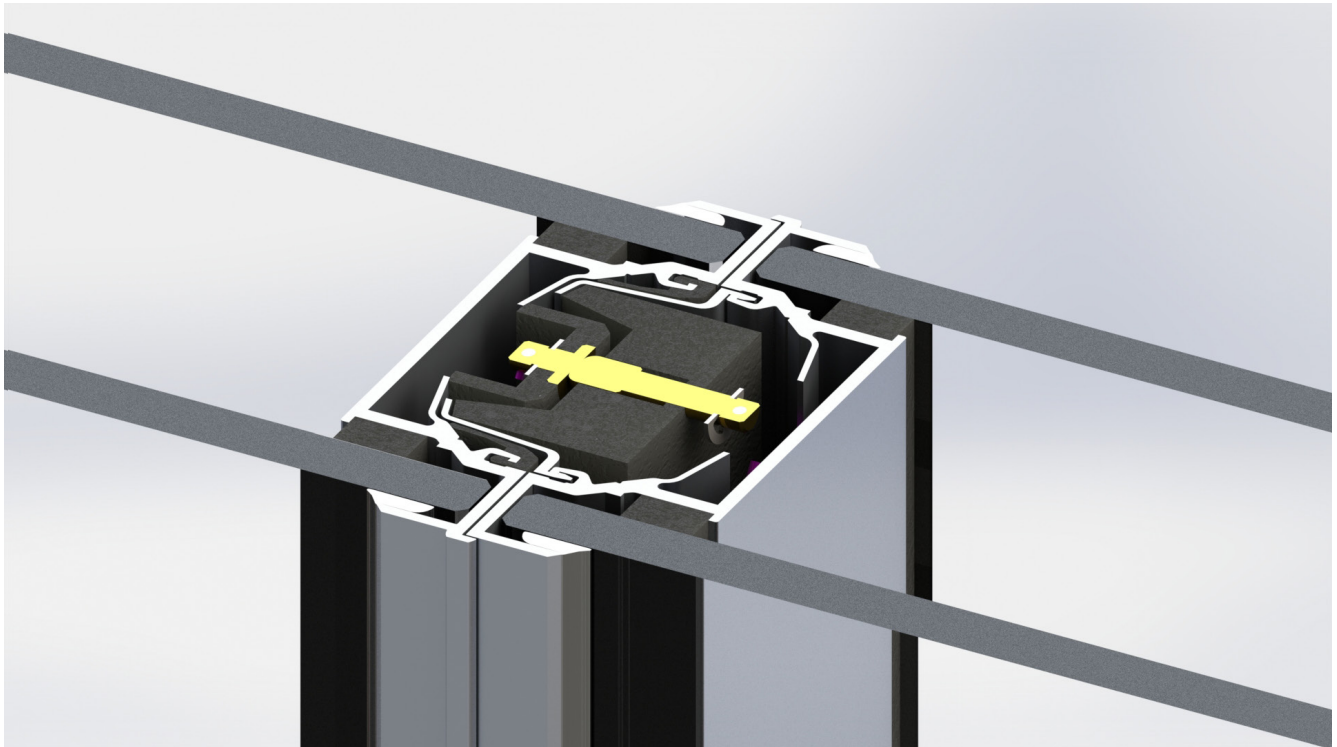
- Duvar Kağıdı Walpaper
Tercihe göre Optionally
- Mdfiam-Suntalam MDFlam - Heartboard
Tercihe göre Optionally
- 50 kg/m³ Yoğunlukta Taşyünü Stone wool density 50kg/m³







DİJİTAL KATALOG İÇİN
QR KODU OKUTUN



ALNOWALL TAŞIYICI RAYLARI

Raylar EN AW 6005 / A yüksek mukavemetli alüminyumdan üretilmiştir. Panellerin manevrası kolaydır ve bunu çaba harcamadan yapabilirsiniz. Bilyeli yatak arabaları alüminyum rayda hassas bir şekilde kayar. İzlerin farklı tipleri ve farklı kullanım yolları aşağıda gösterilmiştir:

MOVING SECTION ALNOWALL 18 ALNOWALL CARRIER RAILS

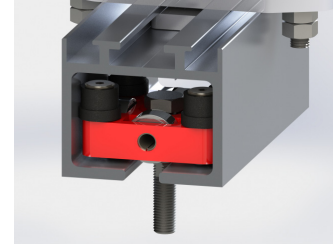
Rails are manufactured from EN AW 6005/A high strength aluminum. The panels are easy to move. The ball-bearing carriages slides on the aluminum rail. Different types of tracks and different ways of use are shown below:

RAY TİPİ 1

Çok yönlü istifleme şeması için uygun
- 500 cm'ye kadar yükseklikler için Tek veya Çift arabaya uygun,

RAIL TYPE 1

Suitable for versatile stacking
- for heights up to 500 cm and Suitable for Single or Double trolley

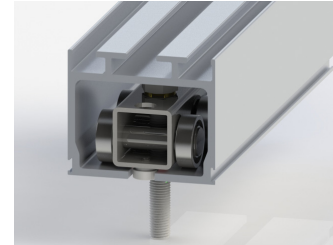


RAY TİPİ 2

Tek yönlü istifleme şeması için uygun
- 500 cm'ye kadar yükseklikler için Tek arabaya uygun,

RAIL TYPE 2

Suitable for one-way stacking
- for heights up to 500 cm and Suitable for a single trolley

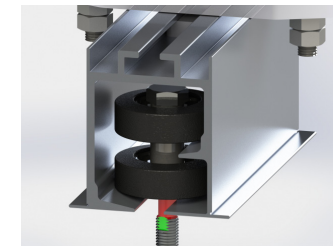


RAY TİPİ 3

Çok yönlü istifleme şeması için uygun
- 500 cm'ye kadar yükseklikler için Tek veya Çift arabaya uygun,

RAIL TYPE 3

Suitable for versatile stowage - For heights up to 500 cm and Suitable for Single or Double trolley

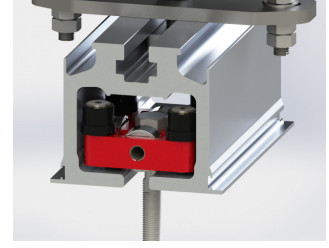


RAY TİPİ 4

Çok yönlü istifleme şeması için uygun
- 501 ila 900 cm'den daha yüksek yükseklikler için Çift arabaya uygun,

RAY TYPE 4

Suitable for versatile stowage
- For heights from 501 to 900 cm Suitable for double trolleys



Araba Tipi 1

Tek yönlü istifleme şeması için uygun
Yükleme kapasitesi: 400 kg.

Trolley Type 1

Suitable for one-way stacking, with the Loading capacity: 400 kg.

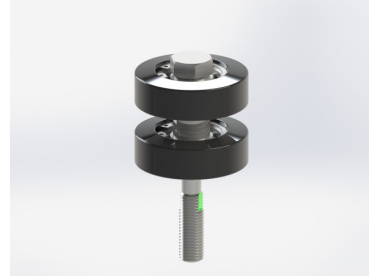


Araba Tipi 2

Çok yönlü istifleme şemaları için uygun,
Yükleme kapasitesi: 200 kg.

Trolley Type 2

Suitable for versatile stacking, with the Loading capacity: 200 kg.



Araba Tipi 3

Çok yönlü istifleme şemaları için uygun,
Yükleme kapasitesi: 450 kg.

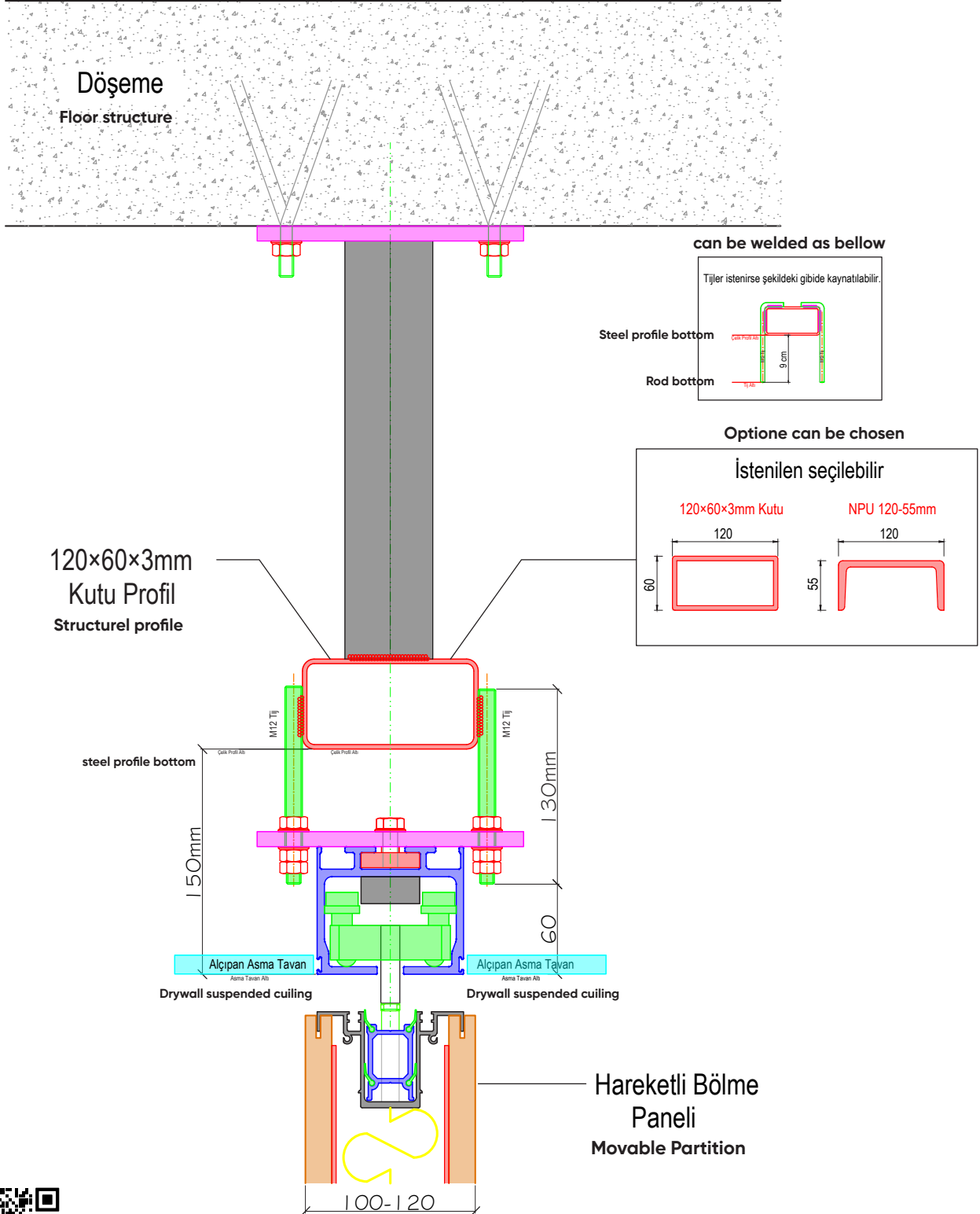
Trolley Type 3

Suitable for versatile stowage, with the Loading capacity: 450 kg



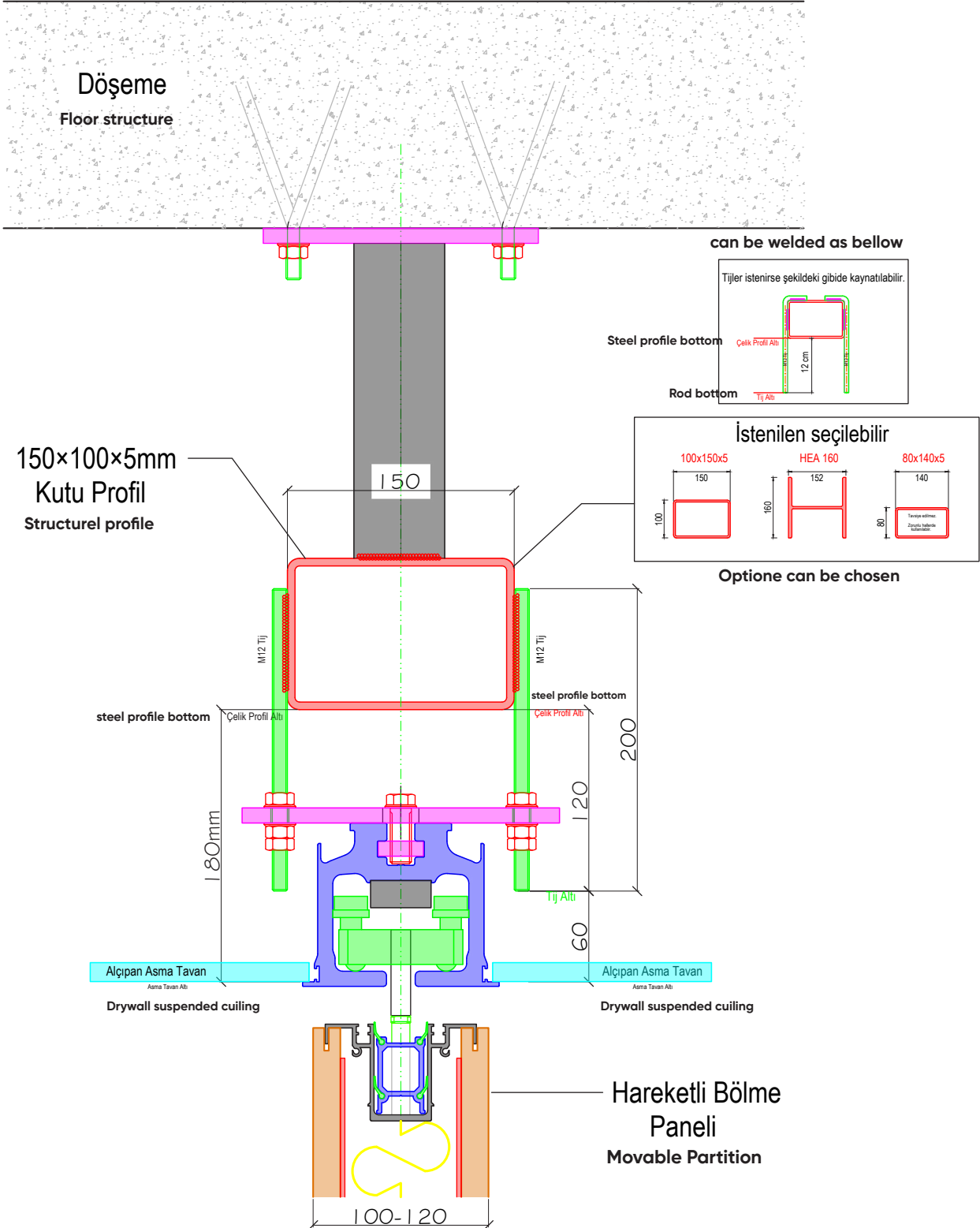
H max: 450 cm

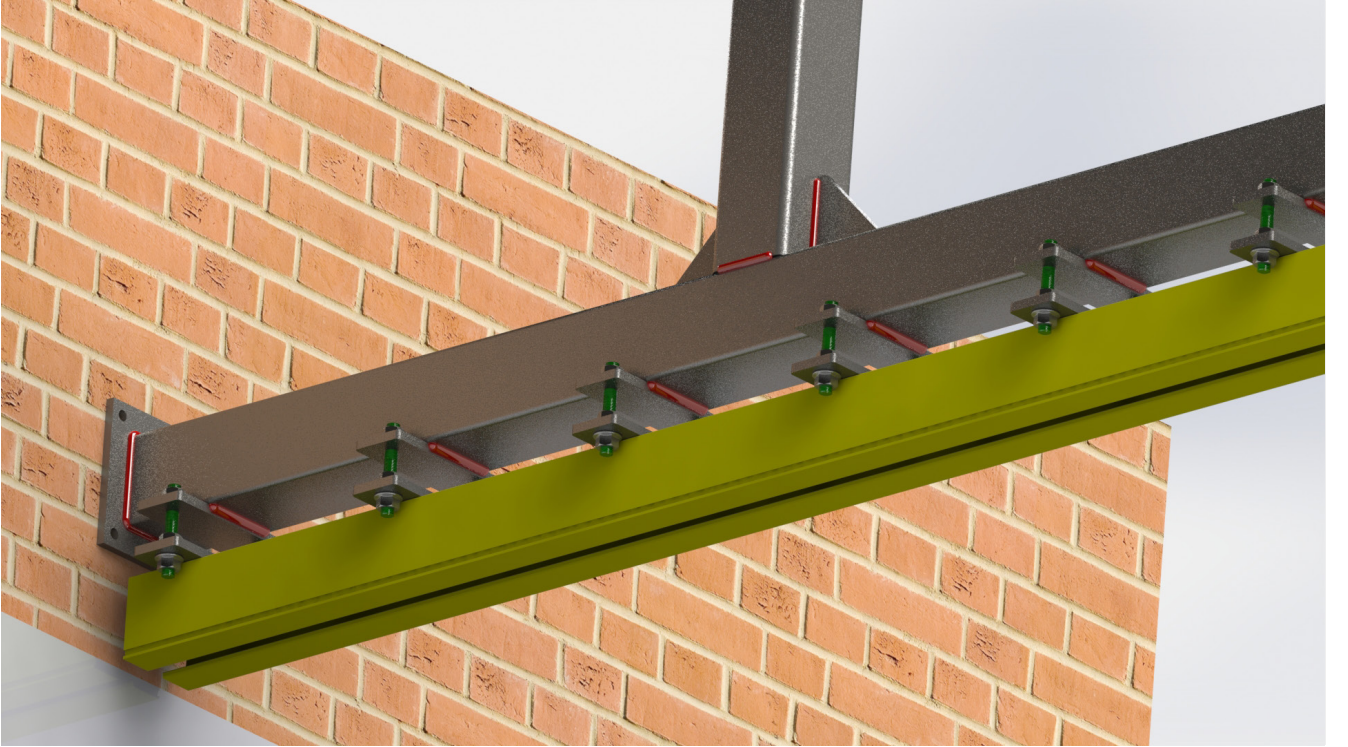
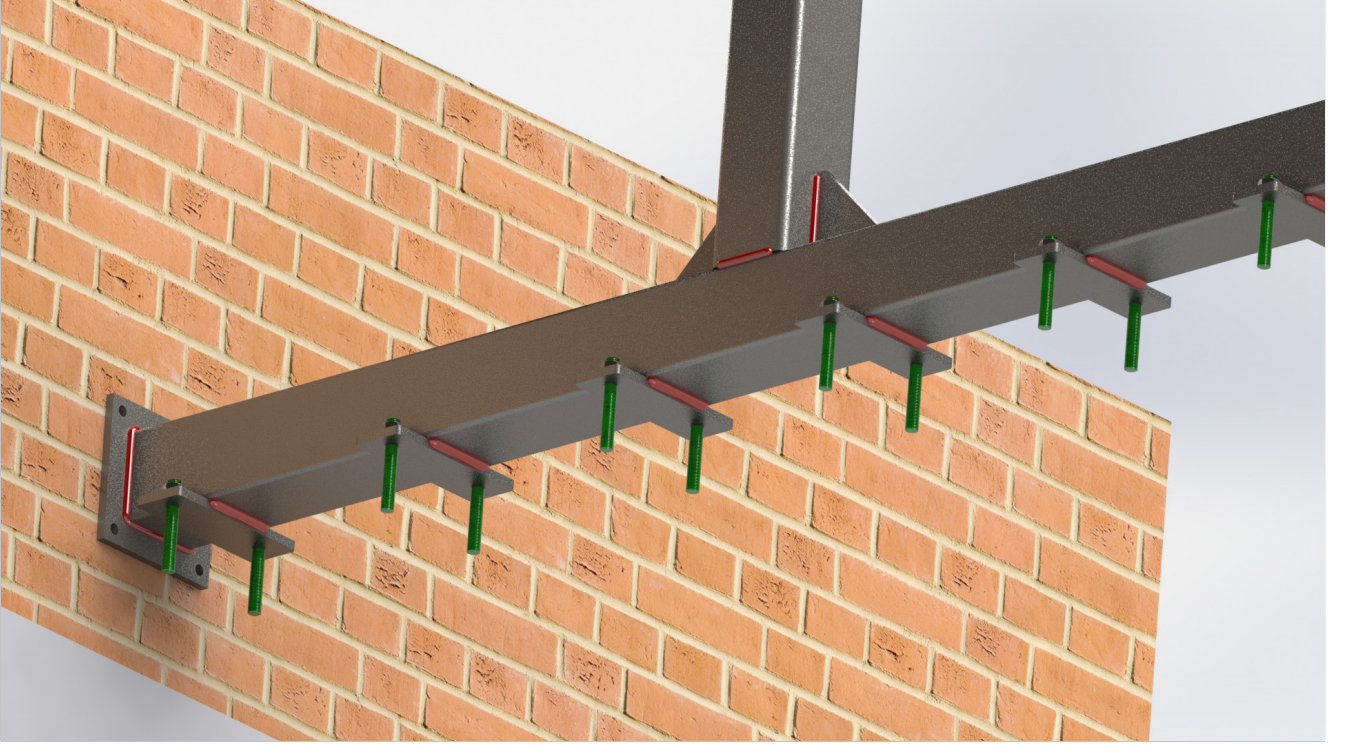
100' lük, 120' lik sistem eksenden.
100 and 120 systems

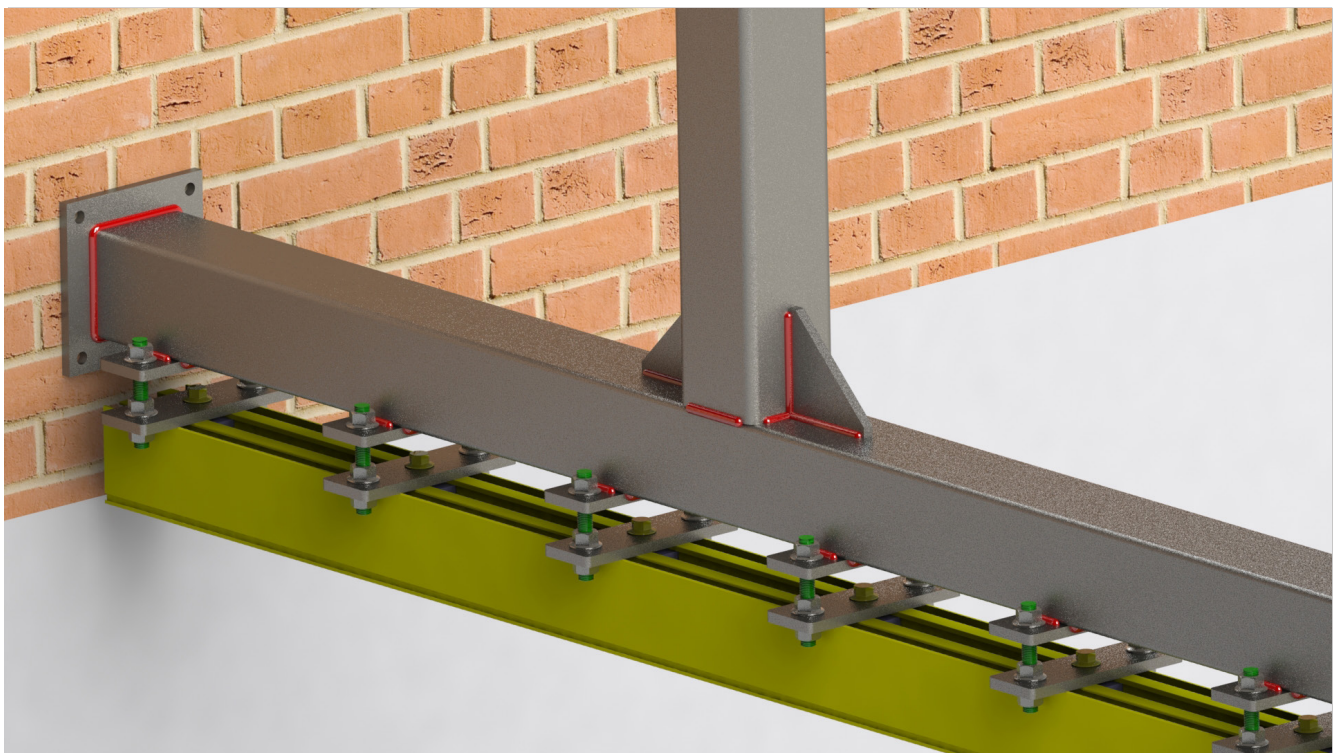
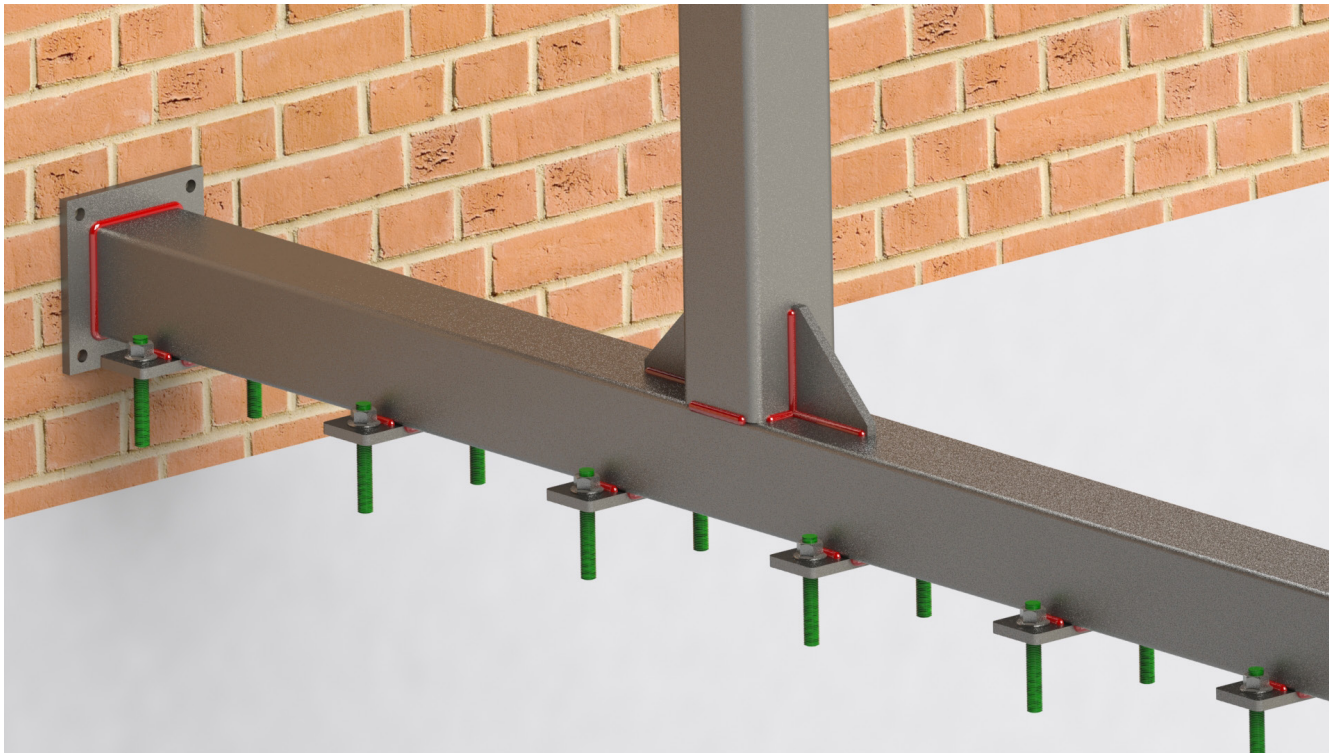


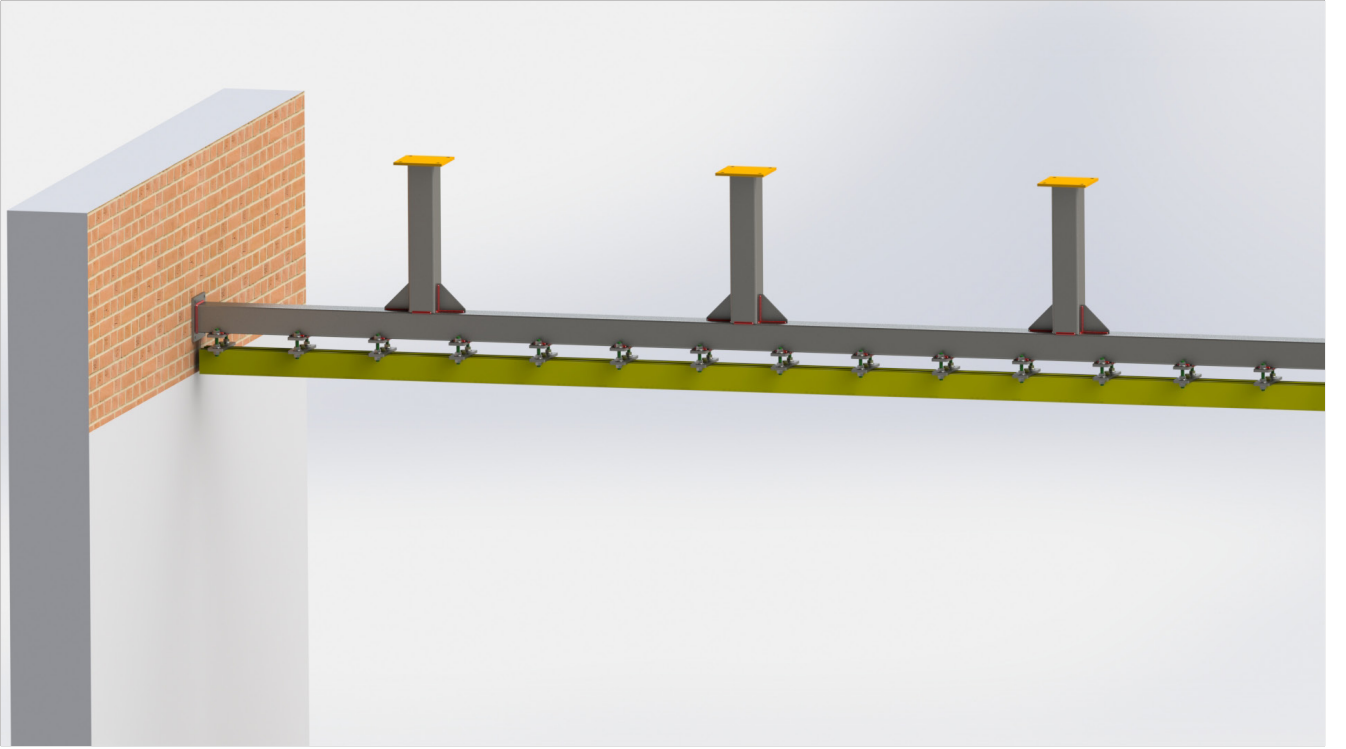
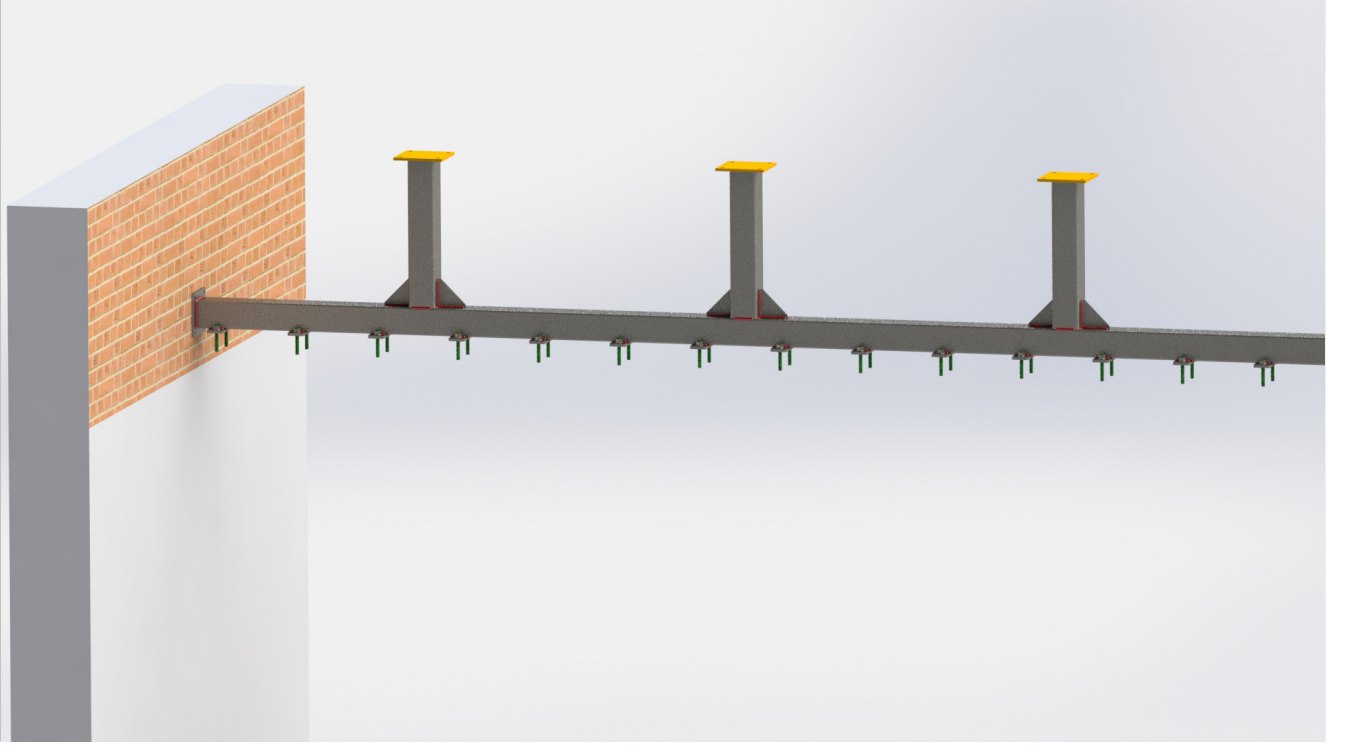
H max: 900 cm

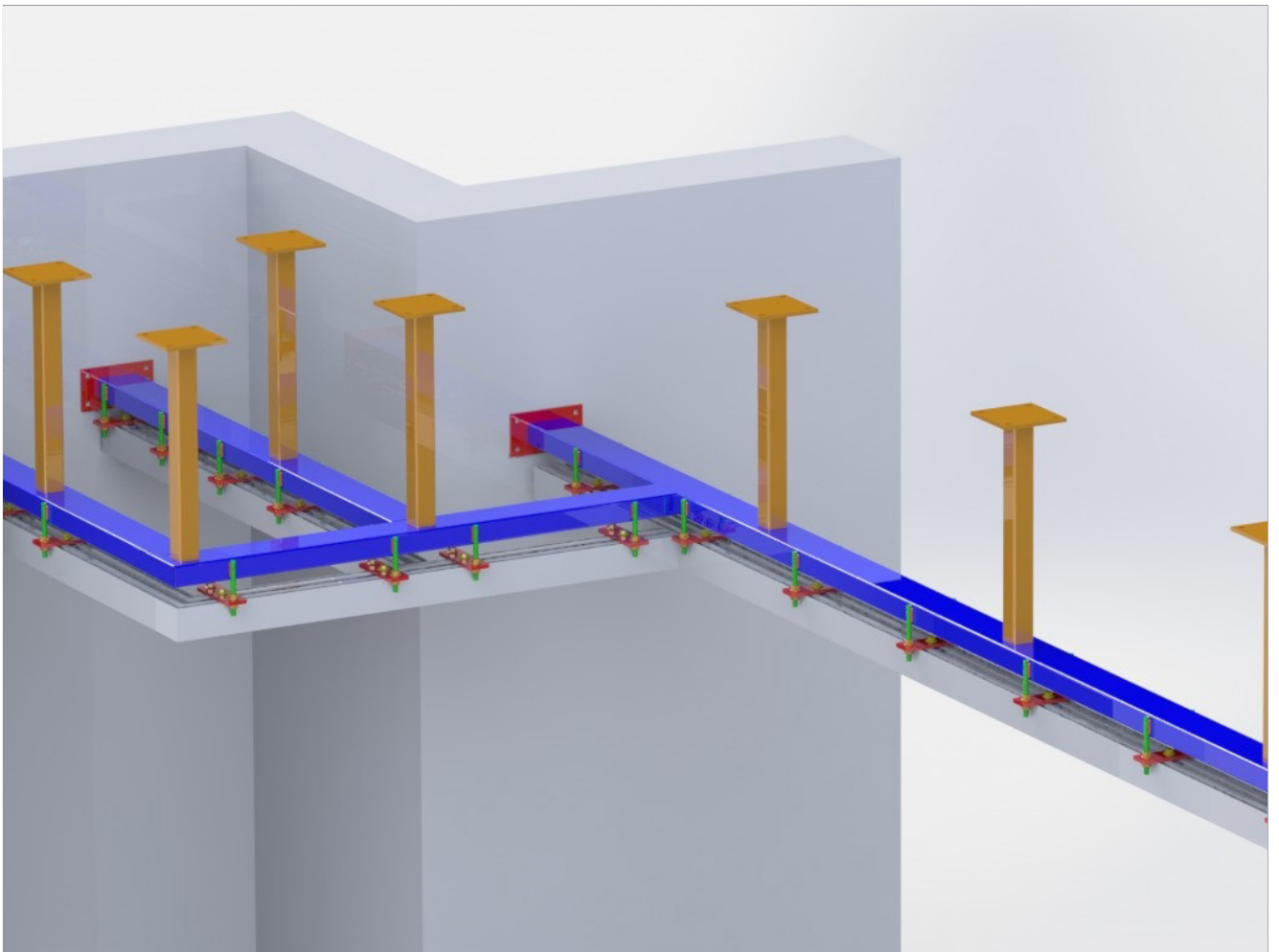
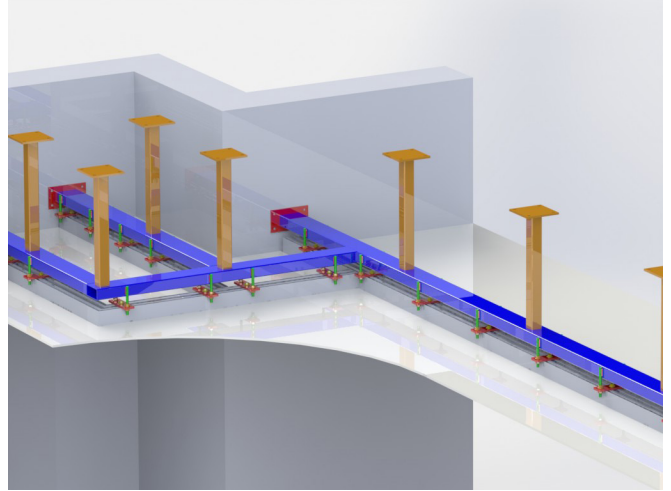
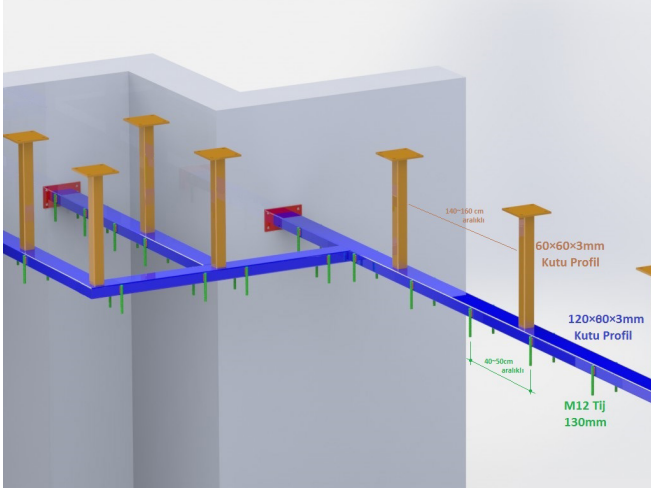
100' lük, 120' lik sistem eksen.
 100 and 120 systems

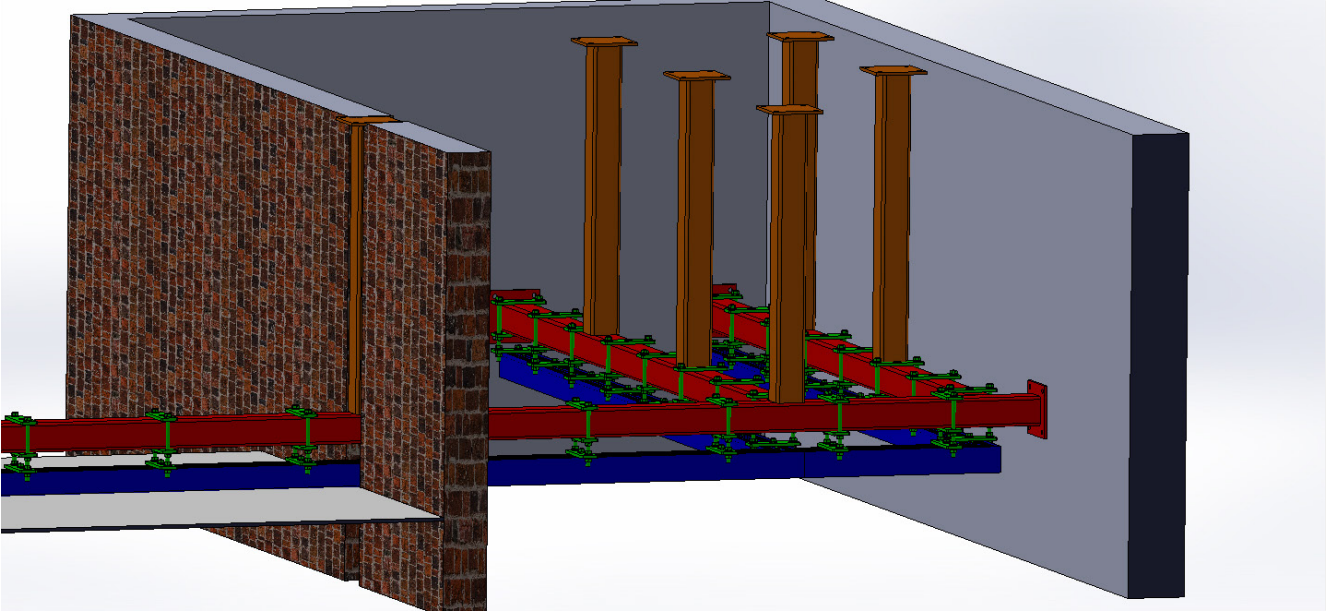
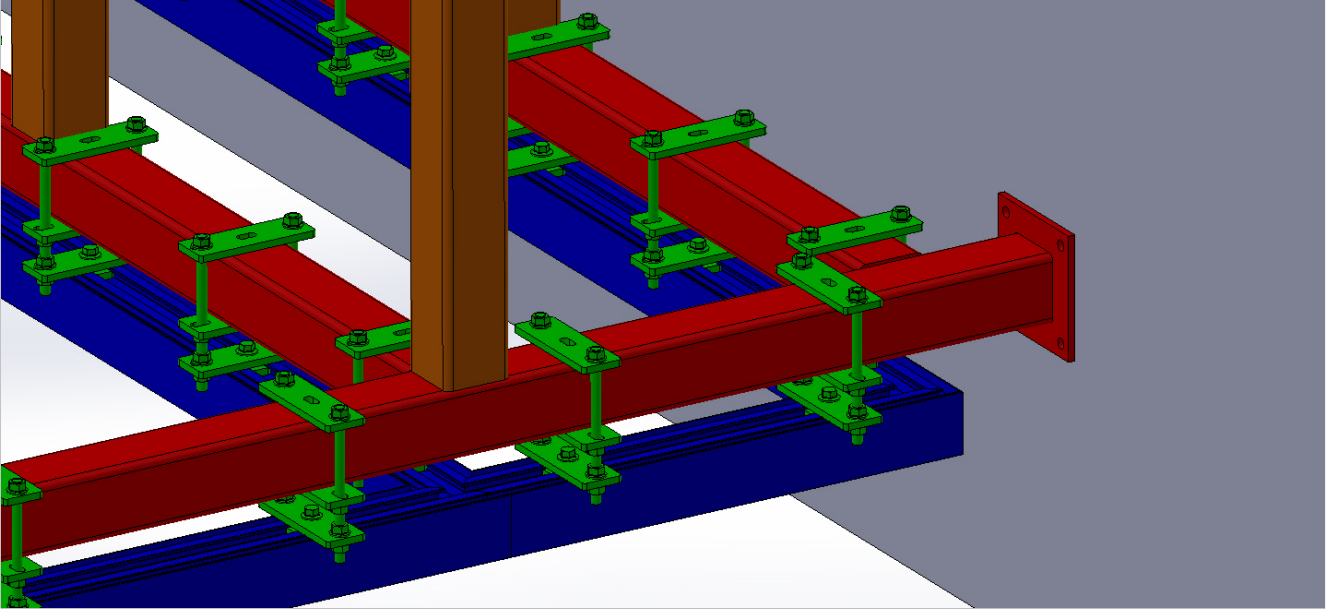


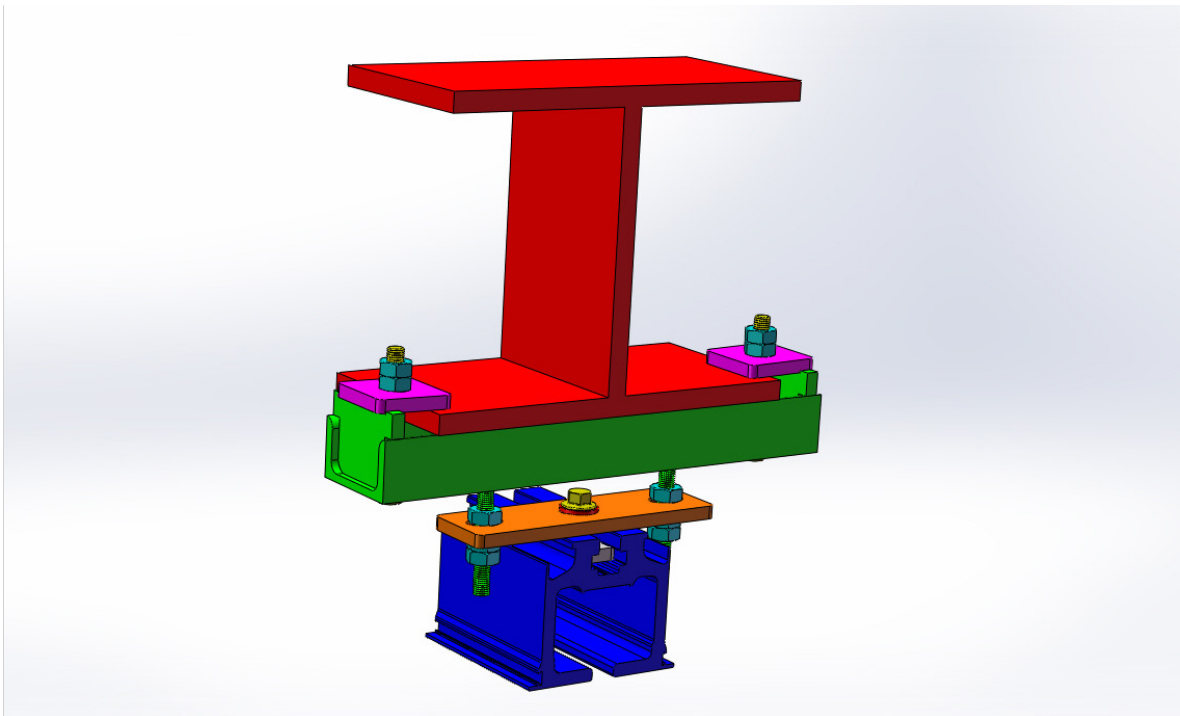
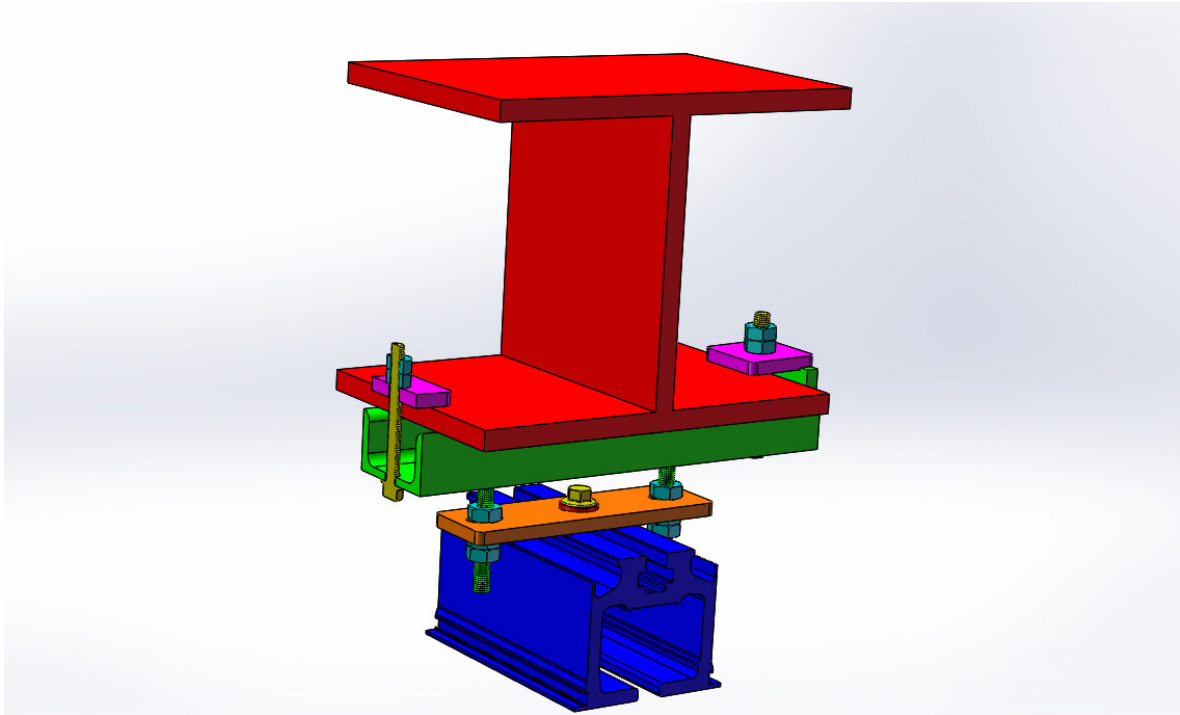












ALN OFIS BÖLME SİSTEMLERİ, her biri kendi seçenek yelpazesine sahip olan **ALNOWALL SKY** çalıştırılabilir bölümlerin geniş bir versiyonunu sunmaktadır.

ALNOWALL temsilcinize danışmadan önce size doğru seçimleri yapmanıza ve gereksinimlerinize en uygun ürünü sunmamızı sağlayan bir planlama yapmanızı öneririz..

Hangi alanı bölmem gerekiyor?

Belirli bir alanı bölmeniz gerekiyorsa, kaç alan oluşturmak istediğinize ve hacimlerine karar vermeniz gerekir. Varolan alanı dikkatlice inceledikten sonra, pencerelerin, sütunların, klimaların veya mobilya parçaları gibi bölümlerin kurulumuna veya hareketine müdahale edebilecek öğeleri dikkate almalısınız. Yaratacağınız tüm alanların aktiviteleriniz için gerekli servislerle donatılmış olup olmadığını değerlendirmelisiniz. Yeterli bir aydınlatma sistemi var mı? Klima? Elektrik? Tüm bu düşünceler, başlangıçta planladığınız bölümdeki değişikliklere yol açabilir.

ALN OFFICE PARTITION SYSTEMS offers wide types of **ALNOWALL SKY** operable partitions, each has its own range of options.

Before consulting your **ALNOWALL** representative, we recommend you to prepare a plan, that allows you to make the right decision and choose the best products that will suite you.

What space do I need to divide?

If you need to divide a certain area, you need to decide how many areas you want to create and their sizes. After carefully examining the existing space, you should consider items that may interfere with the installation or movement of sections such as windows, pillars, air conditioners or furniture. You should consider whether all the spaces you created are equipped with necessary items according to the plan. Is there a lighting system? Air conditioning? Electricity? All these elements are important to consider, as they can lead to major changes in the planning.



Hangi destekleyici yapılara ihtiyacım var?

Çalıştırılabilir bölümlerin çoğunun, binanın yük taşıyıcı elemanlarına (beton altlıklar veya tavanlar) bağlı olması muhtemeldir. Sistemin ankrajına uygun olduğundan emin olmak için mevcut veya beklenen alt yapı yapısının doğrulanması gereklidir. Yapının çalıştırılabilir bir bölümü desteklemek için yeterli olup olmadığını belirlemek için bazen bir profesyonel, yani bir yapısal mühendis veya mimar ile görüşmeniz tavsiye edilir. Taşıyıcı yapının uygun olmadığı kanıtlanırsa, sistemin toplam ağırlığının bir kısmını zemine aktarmak için altlıklara uygulanan ağırlığı hafifletmek üzere uyarlanan çalıştırılabilir bölümlerin kendinden destekli versiyonlarına ihtiyaç vardır.

What supporting structures do I need?

Most operable partitions are attached to the building's load-bearing elements (concrete slabs or ceilings). Verification of the existing structure is necessary to ensure that the system is suitable for installation. It is advisable to consult with a professional such as a structural engineer or an architect, to understand if the structure is sufficient to support an operable partition. If the supporting structure is unsuitable, there are self-supporting types of operable partitions that are light weighted and transfer some of the total weight of the system to the floor.



Kaç tane çalıştırılabilir bölüme ihtiyacım var?

Kaç bölümün gerekli olacağını ve yaklaşık boyutlarını tahmin edin; Alnowall temsilciniz ihtiyaçlarınızı tam olarak değerlendirmek için ikinci aşamada size yardımcı olacaktır.

İstenen binalarda ne tür faaliyetler yapılacaktır?

Bu sorunun cevabı, gerekli akustik performans seviyesini belirlememizi sağlayacaktır. Örneğin, bir konser salonundan daha az ses yalıtımı gerektirecektir. Akustik izolasyon talebi ne kadar yüksek olursa, çalıştırılabilir bölüm o kadar pahalı olur. Çoğu zaman, alanın bir bütün olarak ses yalıtımı dikkate alınmadan yüksek bir ses yalıtımı talep edilir. Çalıştırılabilir bir bölümün monte edildiği bir odanın duvarları, bölümün kendisinden daha az olmayan bir ses yalıtım seviyesine sahip olmamalıdır. Akustik performanslar hakkında daha ayrıntılı bilgi için lütfen **Alnowall** Teknik Antolojisini veya cdrom'umuzu isteyiniz.

Hareketli duvar elemanlarını istiflemek için ne kadar yer vardır?

İstifleme alanının konumu, çalıştırılabilir bölümün son düzenini büyük ölçüde etkileyebilir. Bölme kullanılmadığında duvar elemanlarının istifleneceği ve park edileceği alanlara karar verin.

Tipik olarak bunlar sistemin iki ucundan birinde depolanır. Yeterli alan varsa, bölümün elemanları, ilave ray aracılığıyla özel bir toplama alanında hareket ettirilebilir.

Özel yüzeylere ihtiyacım var mı?

ALNOWALL SKY'in fiyatı, bitirme türünden etkilenir. Standart yüzeyler arasında melamin, yüksek basınçlı laminatlar (HPL) ve çeşitli sunta türleri bulunur.

Özel vinil veya kumaş kaplamalar ve farklı desenli ahşap kaplamalar da istek üzerine kullanılabilir.

Özel özelliklere ihtiyacım var mı?

Binaların, bölmelerin gerekli yangına tepki ve yangına dayanıklılık sınıfına, geçiş kapılarının ve / veya acil durum çıkışlarının gerekli sayı ve boyutlarına uyması gereken güvenlik özelliklerini ve standartlarını doğrulayın



How many partitions do I need?

To understand how many partitions will be needed and their approximate size, your Alnowall representative will assist you in this question, on the second phase to fulfill your needs.

What kind of activities will be provided in the divided areas?

The answer to this question will allow us to understand the required level of acoustic performance. For example, it will require less soundproofing than a concert hall. The higher the acoustic isolation demand, the more expensive the operable partition will be. Often, high sound insulation is demanded without considering the sound insulation of the space itself. The walls of a room in which an operable partition is installed should not have a level of sound insulation less than the partition itself. For more detailed information on acoustic performances, please request the Alnowall Technical Sheet or our digital version.

How much space is there to stack the movable wall elements?

The location of the stacking area can greatly affect the final layout of the wall. You need to decide where the wall elements will be stacked when the partition is not in use. Usually, they are stored at the end of the system. If there is enough space, the elements of the section can be moved to a special collection area in the terms of the additional rail.

Do I need special surface finishing?

The price of ALNOWALL SKY is affected by the type of finishing. Standard finishes include melamine, high-pressure laminates (HPL), and various types of chipboard. Special vinyl or fabric overlays and different patterned wood veneers are also available upon request.

Do I need special features?

Verify safety features and standards, that must comply with the structure, in the terms of required fire response and fire resistance class of partitions, the required number and size of access doors and/or emergency exits.

SERTİFİKALAR CERTIFICATES



**Yeşili Seviyor,
Doğayı Koruyoruz
Loves Green,
We Protect Nature**

Yer (Location) : Bursa / Uludağ

Aranıza duvar örmeyin
Do not build a wall between you



- @ /altinbolme
- f /www.altinbolme.com.tr
- t /alnofis
- p /alnsosyal
- in /company/alnowall

Bursa – NOSAB – Headquarters
201 Sok. No:18 Nilüfer, BURSA,
Türkiye | Telefon: 0(224) 443
0320 (pbx) 0(224) 443 0321
info@altinbolme.com.tr
export@altinbolme.com.tr

Ankara – Balgat – Ofis
Ehlibey Mh. Ceyhun Atuf
Kansu Cad. 1242 Sk.
Aykon Plaza No:36/19
Balgat, ANKARA, Türkiye |
Telefon: 0(312) 473 0116
(pbx)

İstanbul – Ofis
Barbaros Mah. Kardelen
Sok. Palladium Tower
No:2 K:33 Ataşehir,
İSTANBUL, Türkiye |
PK:34746 Telefon: : 0(216)
687 0624 (pbx)

Hollanda – Ofis
Natalini-Toren, Looskade
20, 6041 LE
Roermond-Holland |
Telefoon: +31616175407